



# Estratègia Valenciana de Regadius

2020 - 2040

El canal al futur del regadiu valencià



**GENERALITAT  
VALENCIANA**

Conselleria d'Agricultura,  
Desenvolupament Rural, Emergència  
Climàtica i Transició Ecològica

Direcció General d'Agricultura,  
Ramaderia i Pesca





L'Estratègia valenciana de regadius es configura com a l'instrument de planificació de caràcter sectorial que ha de guiar la inversió pública i privada en matèria de regadius a la Comunitat Valenciana fins a l'any 2040.

Prenent com a base els objectius generals, específics i transversals establits, l'estratègia s'estructura en tres grans eixos. **L'eix 1 Energia, l'eix 2 Aigua i l'eix 3 Coneixement i Vertebració Social.**

Cadascun d'aquests eixos està definit per una sèrie de línies estratègiques de les quals emanen les diferents mesures d'actuació.

Amb l'objecte de validar les mesures implementades en l'estratègia, es defineixen una sèrie d'indicadors d'avaluació i seguiment que li permetran adaptar-se a les futures necessitats del regadiu en tot el territori valencià.

## Objectius

### Objectius lligats a la millora de l'eficiència en l'ús de l'energia i foment de les energies renovables



- Reducció d'emissions de CO2 per a la mitigació de processos de canvi climàtic.
- Reducció dels costos energètics del reg.

#### Energia

### Objectius lligats a la millora de l'eficiència en l'ús de l'aigua



- Optimitzar la gestió integrada dels recursos hídrics.
- Millorar l'eficiència hidràulica del reg.
- Facilitar la gestió de les xarxes de reg per gravetat i degoteig.
- Augmentar la capacitat d'emmagatzematge i regulació dels sistemes de reg.
- Millorar i preservar l'estat de les masses d'aigua subterrànies i superficials.
- Millorar els sistemes de filtració i combatre la presència d'algues i espècies invasores.

#### Aigua

### Objectius lligats al coneixement i a la vertebració social

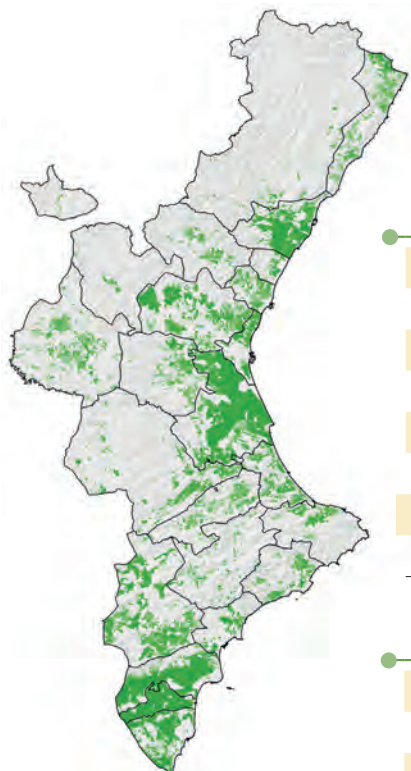


- Millorar la formació dels usuaris i la transferència de tecnologies.
- Fomentar la coordinació i la integració de les entitats de reg.

#### Coneixement i vertebració social

### Objectius transversals

- **Millorar** la competitivitat i la rendibilitat de les explotacions agràries de regadiu.
- **Facilitar** el sosteniment de l'activitat agrària en el medi rural i la renovació generacional.
- **Millorar** la qualitat de vida en el medi rural i fer front a la despoblació dels espais rurals.
- **Preservar** els elements patrimonials i paisatgístics en els regadius tradicionals.
- **Fomentar** el reg de suport en cultius de seca en zones desfavorides o incloses en programes de desenvolupament rural.
- **Millorar** les condicions de seguretat de les instal·lacions.
- **Compatibilitzar** la fertirrigació comunitària amb l'agricultura ecològica i el policultiu.
- **Millorar** la qualitat de les masses d'aigua i ecosistemes adjacents.
- **Implementar mesures** que permeten l'adaptació al canvi climàtic del regadiu valencià sobre la base de l'Estratègia valenciana de canvi climàtic i energia.
- **Donar suport** a les zones amb plans de contingència contra plagues i malalties, o altres plans especials.



## Actuacions principals

Instal·lació d'energies renovables:	116.000 KW
Millora de regs per gravetat:	37.000 ha
Millora de reg localitzat:	64.000 ha
Instal·lació reg localitzat:	41.000 ha
Implantació TIC:	98.000 ha
Augment de capacitat d'embassament:	16 hm <sup>3</sup>
Millora en basses o depòsits:	7 hm <sup>3</sup>
Grans conduccions:	500 Km

## Indicadors significatius

Estalvi potencial energètic:	139.000 MWh/any
Estalvi potencial hídic:	175 hm <sup>3</sup> /any
Reutilització potencial d'aigües regenerades:	103 hm <sup>3</sup> /any
Reducció emissions CO <sub>2</sub> :	53.500 t/any

## Indicadors cost-eficàcia

Inversió per volum d'aigua final consumida:	0,04 €/m <sup>3</sup> x any
Inversió per volum d'estalvi potencial d'aigua:	0,20 €/m <sup>3</sup> x any
Inversió per unitat d'estalvi potencial energètic:	0,05 €/KWH x any
Inversió per unitat de reducció d'emissions de CO <sub>2</sub> :	124 €/t CO <sub>2</sub> x any

## Eixos i mesures



### EIX 1 Energia

132 M€

#### MESURES ...

Línia 1.1. ENERGIES RENOVABLES

- Foment energia fotovoltaica
- Foment d'altres energies renovables

Línia 1.2. EFICIÈNCIA ENERGÈTICA

- Millora d'equips de bombament i LEBT
- Substitució equips de bombament
- Recuperació energètica



### EIX 2 Aigua

1.065 M€

#### MESURES ...

Línia 2.1. SISTEMES DE REG PER GRAVETAT

- Millora de regs per gravetat
- Implantació de TIC
- Millores en pous

Línia 2.2. SISTEMES DE REG A PRESSIÓ

- Millora i renovació d'instal·lacions de reg localitzat
- Implantació de TIC
- Millores en pous
- Instal·lació de reg localitzat
- Actuacions en capçals

Línia 2.3. EMMAGATZEMATGE I REGULACIÓ DE RECURSOS HÍDRICS

- Construcció de basses
- Construcció de dipòsits
- Millora de basses i dipòsits
- Conduccions

Línia 2.4. GESTIÓ INTEGRADA DE RECURSOS HÍDRICS

- Infraestructures per a l'optimització de l'ús d'aigües superficials
- Infraestructures per a la reutilització d'aigües regenerades
- Infraestructures per a l'aprofitament d'aigües dessalades
- Infraestructures per a l'optimització de la gestió d'aigües subterrànies



### EIX 3 Coneixement i vertebració social

2 M€

#### MESURES ...

Línia 3.1. SUPORT A LA FORMACIÓ EN NOVES TECNOLOGIES

- Cursos, jornades i assessorament

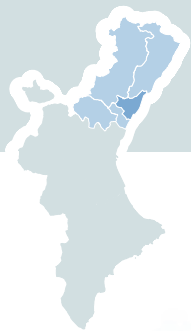
Línia 3.2. ENFORTIMENT DEL TEIXIT INSTITUCIONAL DEL REG

- Foment de la creació d'entitats de gestió col·lectiva del reg



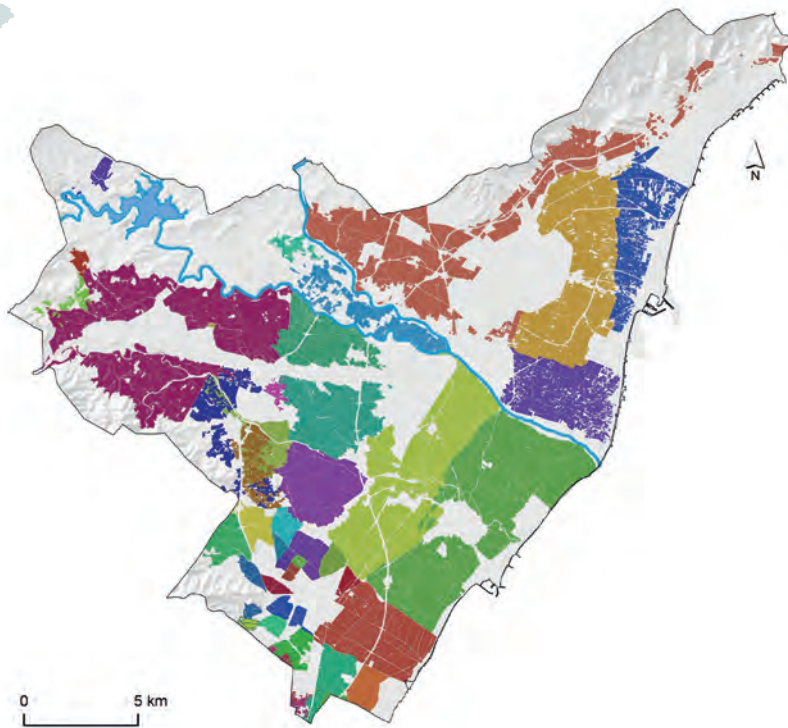
# Territorialització de l'estratègia





Castelló

## Regs del Millars a la Plana de Castelló



### Actuacions principals

Instal·lació d'energies renovables:	10.000 Kw
Millora de regs per gravetat:	3.500 ha
Millora de reg localitzat:	5.000 ha
Instal·lació reg localitzat:	1.950 ha
Implantació TIC:	6.000 ha
Augment de capacitat d'emballament:	100.000 m <sup>3</sup>
Millora en basses o dipòsits:	100.000 m <sup>3</sup>

### Indicadors significatius

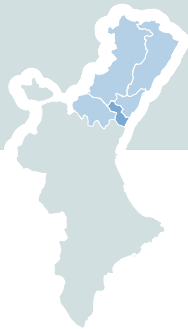
Estalvi potencial energètic:	12.000 MWh/any
Estalvi potencial hídric:	15,6 hm <sup>3</sup> /any
Reducció emissions CO <sub>2</sub> :	4.620 t/any

### Estimació econòmica

<b>EIX 1 ENERGIA</b>	<b>10 M€</b>
Línia 1.1. Energies renovables	10,0 M€
<b>EIX 2 AIGUA</b>	<b>55,3 M€</b>
Línia 2.1. Sistemes de reg per gravetat	7,0 M€
Línia 2.2. Sistemes de reg a pressió	37,4 M€
Línia 2.3. Emmagatzematge i regulació de recursos	0,6 M€
Línia 2.4 Gestió integrada de recursos hídrics	10,3 M€

**TOTAL 65,3 M€**

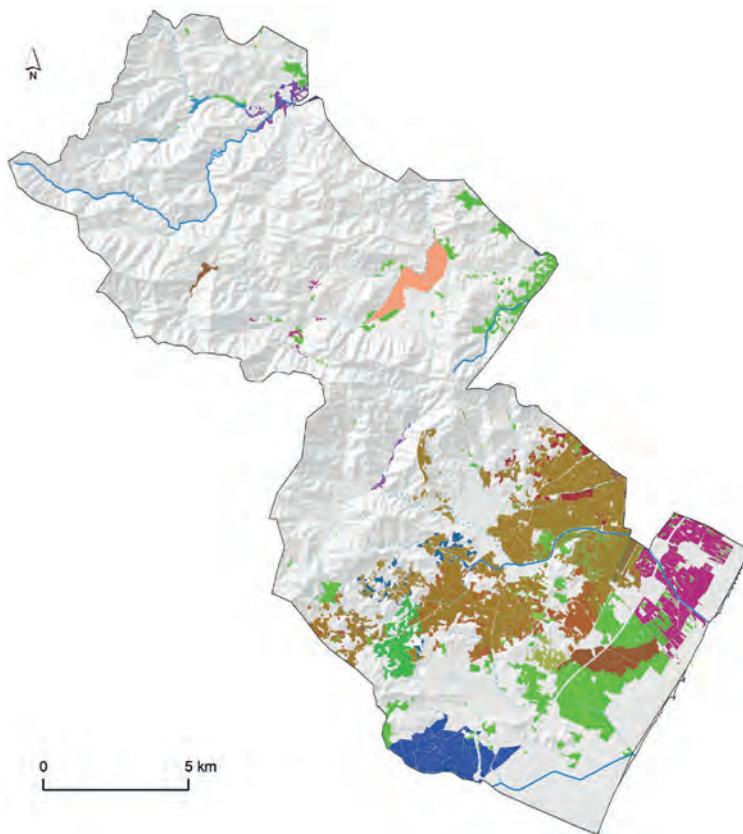




Castelló



## Regadius d'aigües subterrànies de la Plana Baixa



### Actuacions principals

Instal·lació d'energies renovables:	6.000 Kw
Instal·lació i millora de reg localitzat:	3.000 ha
Implantació TIC:	3.000 ha
Augment de capacitat d'embassament:	500.000 m <sup>3</sup>
Millora en basses o dipòsits:	100.000 m <sup>3</sup>

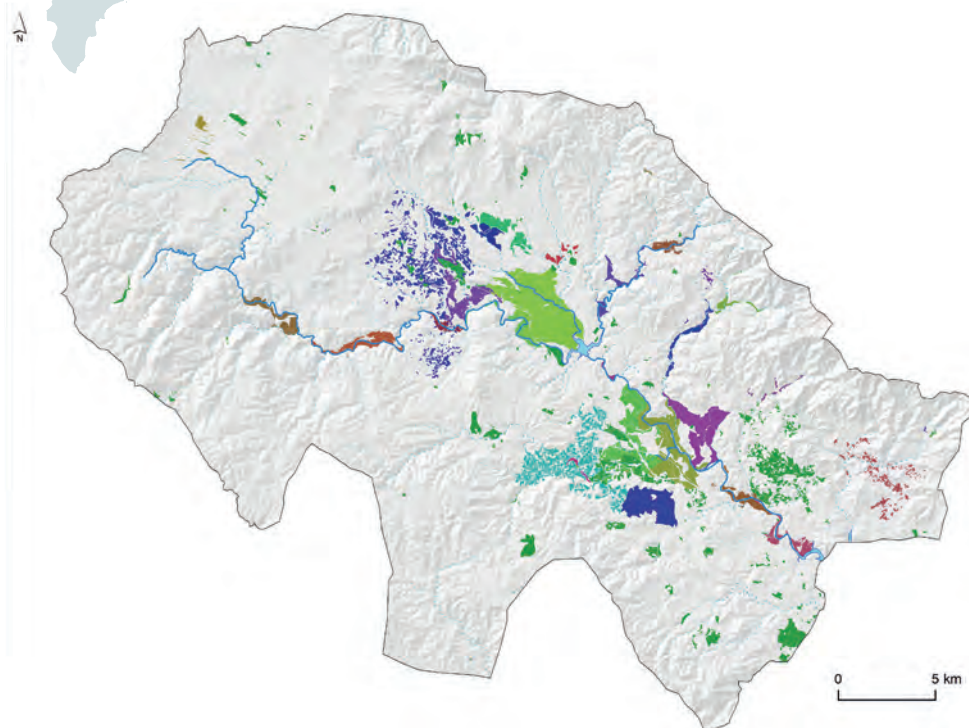
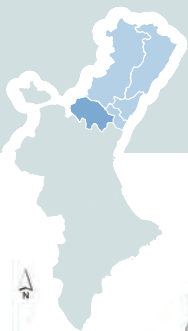
### Indicadors significatius

Estalvi potencial energètic:	7.200 MWh/any
Estalvi potencial hídic:	2 hm <sup>3</sup> /any
Reducció emissions CO <sub>2</sub> :	2.772 t/any

### Estimació econòmica

<b>EIX 1 ENERGIA</b>	<b>6,7 M€</b>
Línia 1.1. Energies renovables	6,0 M€
Línia 1.2. Eficiència energètica	0,7 M€
<b>EIX 2 AIGUA</b>	<b>28,7 M€</b>
Línia 2.1. Sistemes de reg per gravetat	0,3 M€
Línia 2.2. Sistemes de reg a pressió	15,3 M€
Línia 2.3. Emmagatzematge i regulació de recursos	5,8 M€
Línia 2.4. Gestió integrada de recursos hídrics	7,3 M€

**TOTAL 35,4 M€**





### Actuacions principals

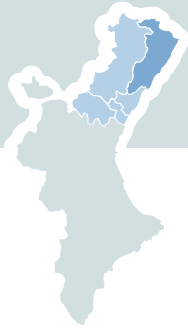
Instal·lació d'energies renovables:	1.000 Kw
Millora de regs per gravetat:	1.700 ha
Instal·lació i millora de reg localitzat:	2.100 ha
Implantació TIC:	2.000 ha
Augment de capacitat d'embassament:	20.000 m <sup>3</sup>
Millora en basses o dipòsits:	138.000 m <sup>3</sup>

### Indicadors significatius

Estalvi potencial energètic:	1.200 MWh/any
Estalvi potencial hídric:	1,7 hm <sup>3</sup> /any
Reducció emissions CO <sub>2</sub> :	462 t/any

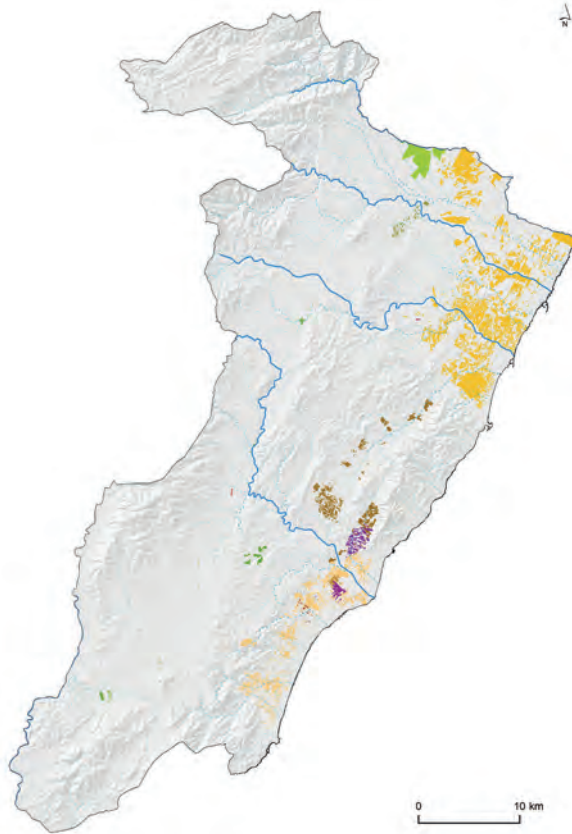
### Estimació econòmica

 <b>EIX 1 ENERGIA</b>	<b>1,0 M€</b>
Línia 1.1. Energies renovables	1,0 M€
 <b>EIX 2 AIGUA</b>	<b>15,9 M€</b>
Línia 2.1. Sistemes de reg per gravetat	3,4 M€
Línia 2.2. Sistemes de reg a pressió	11,0 M€
Línia 2.3. Emmagatzematge i regulació de recursos	1,5 M€
<b>TOTAL</b>	<b>16,9 M€</b>



Castelló

## Regs del Baix Maestrat





### Actuacions principals

Instal·lació d'energies renovables:	1.000 Kw
Millora de regs per gravetat:	500 ha
Millora de reg localitzat:	1.000 ha
Implantació TIC:	1.000 ha
Augment de capacitat d'embassament:	20.000 m <sup>3</sup>
Millora en basses o depòsits:	40.000 m <sup>3</sup>

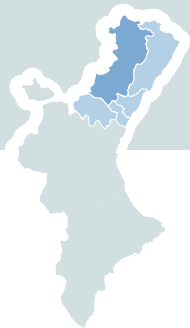
### Indicadors significatius

Estalvi potencial energètic:	1.200 MWh/any
Estalvi potencial hídric:	0,8 hm <sup>3</sup> /any
Reducció emissions CO <sub>2</sub> :	462 t/any

### Estimació econòmica

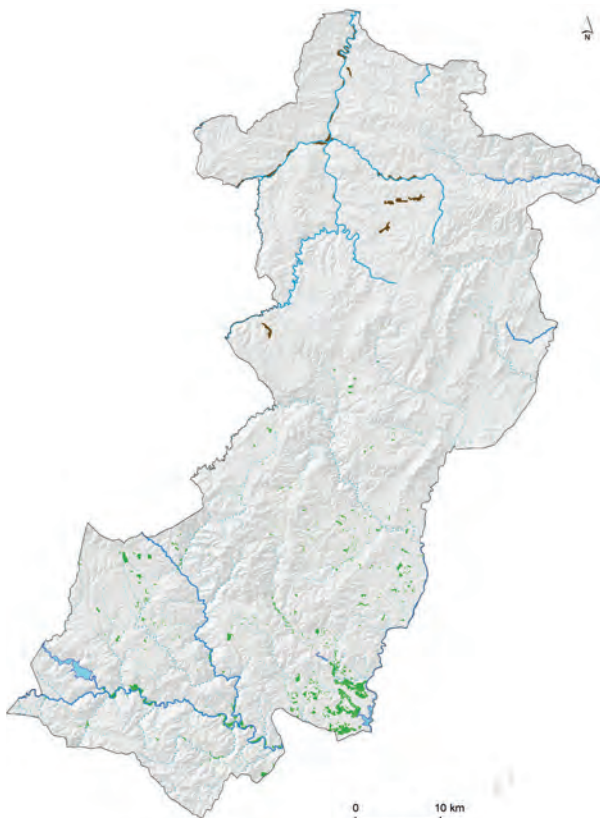
 <b>EIX 1 ENERGIA</b>	<b>1,1 M€</b>
Línia 1.1. Energies renovables	1,0 M€
Línia 1.2. Eficiència energètica	0,1 M€
 <b>EIX 2 AIGUA</b>	<b>6,6 M€</b>
Línia 2.1. Sistemes de reg per gravetat	1,0 M€
Línia 2.2. Sistemes de reg a pressió	5,0 M€
Línia 2.3. Emmagatzematge i regulació de recursos	0,6 M€

**TOTAL 7,7 M€**



Castelló

## L'Alcalatén, l'Alt Millars, l'Alt Maestrat i els Ports





### Actuacions principals

Instal·lació d'energies renovables:	3.000 Kw
Millora de regs per gravetat:	500 ha
Millora de reg localitzat:	1.000 ha
Implantació TIC:	800 ha
Augment de capacitat d'embassament:	30.000 m <sup>3</sup>
Millora en basses o dipòsits:	50.000 m <sup>3</sup>

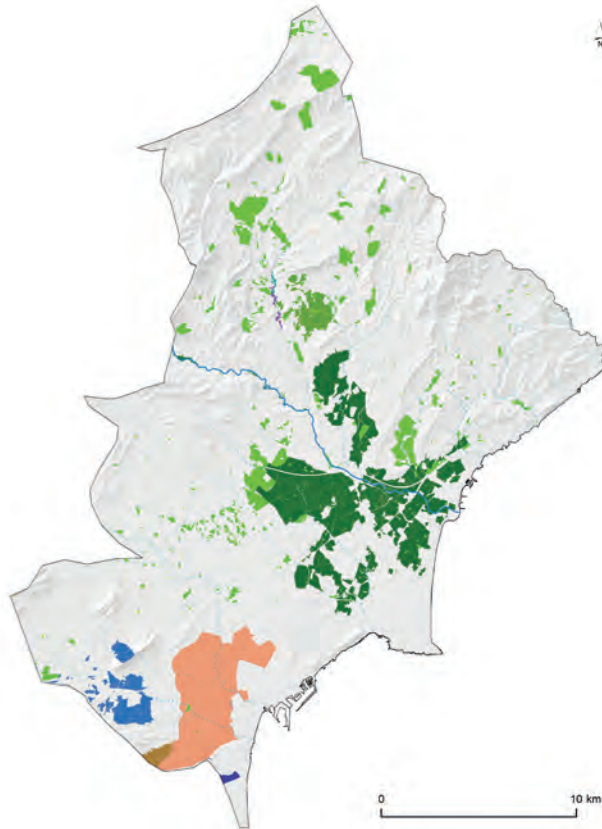
### Indicadors significatius

Estalvi potencial energètic:	3.600 MWh/any
Estalvi potencial hídic:	0,8 hm <sup>3</sup> /any
Reducció emissions CO <sub>2</sub> :	1.386 t/any

### Estimació econòmica

 <b>EIX 1 ENERGIA</b>	<b>3,0 M€</b>
Línia 1.1. Energies renovables	3,0 M€
 <b>EIX 2 AIGUA</b>	<b>8,9 M€</b>
Línia 2.1. Sistemes de reg per gravetat	1,0 M€
Línia 2.2. Sistemes de reg a pressió	4,9 M€
Línia 2.3. Emmagatzematge i regulació de recursos	3,0 M€

**TOTAL 11,9 M€**



### Actuacions principals

Instal·lació d'energies renovables:	1.500 Kw
Millora de regs per gravetat:	1.250 ha
Millora de reg localitzat:	1.200 ha
Instal·lació reg localitzat:	1.100 ha
Implantació TIC:	2.950 ha
Augment de capacitat d'embassament:	2 hm <sup>3</sup>
Millora en basses o dipòsits:	475.000 m <sup>3</sup>

### Indicadors significatius

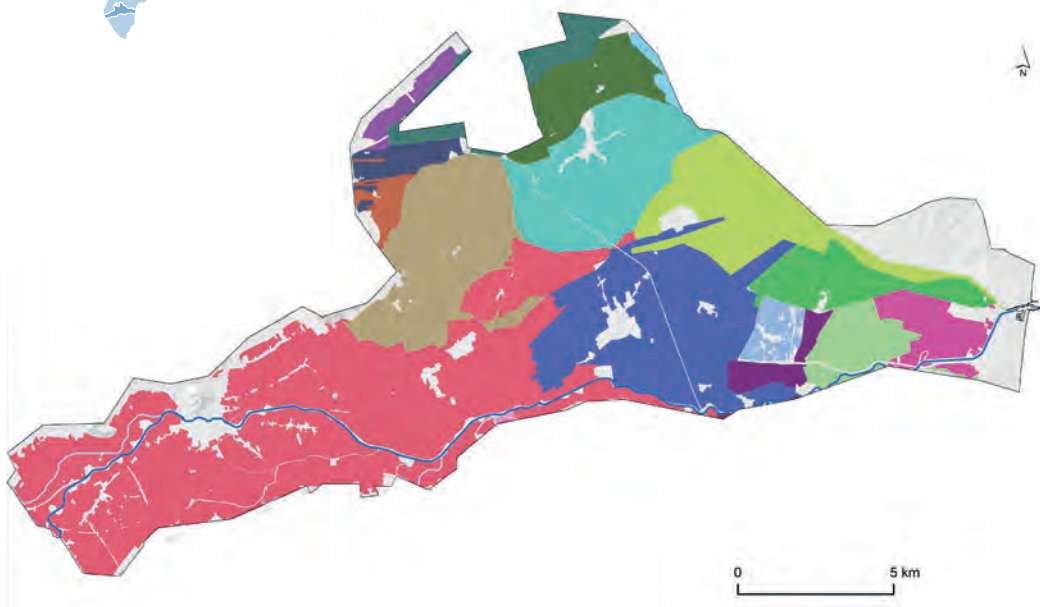
Estalvi potencial energètic:	1.800 MWh/any
Estalvi potencial hídic:	3,6 hm <sup>3</sup> /any
Reducció emissions CO <sub>2</sub> :	693 t/any

### Estimació econòmica

<b>EIX 1 ENERGIA</b>	<b>2,2 M€</b>
Línia 1.1. Energies renovables	1,5 M€
Línia 1.2. Eficiència energètica	0,7 M€

<b>EIX 2 AIGUA</b>	<b>56,3 M€</b>
Línia 2.1. Sistemes de reg per gravetat	2,6 M€
Línia 2.2. Sistemes de reg a pressió	11,7 M€
Línia 2.3. Emmagatzematge i regulació de recursos	24,6 M€
Línia 2.4 Gestió integrada de recursos hídrics	17,4 M€

**TOTAL 58,5 M€**



### Actuacions principals


Instal·lació d'energies renovables:	500 Kw
Millora de regs per gravetat:	4.750 ha
Instal·lació i millora de reg localitzat:	300 ha
Implantació TIC:	2.350 ha
Augment de capacitat d'embassament:	880.000 m <sup>3</sup>
Millora en basses o depòsits:	100.000 m <sup>3</sup>

### Indicadors significatius

Estalvi potencial energètic:	600 MWh/any
Estalvi potencial hídric:	8 hm <sup>3</sup> /any
Reducció emissions CO <sub>2</sub> :	231 t/any

### Estimació econòmica

 <b>EIX 1 ENERGIA</b>	<b>1,1 M€</b>
Línia 1.1. Energies renovables	0,5 M€
Línia 1.2. Eficiència energètica	0,6 M€

 <b>EIX 2 AIGUA</b>	<b>26,7 M€</b>
Línia 2.1. Sistemes de reg per gravetat	10,0 M€
Línia 2.2. Sistemes de reg a pressió	1,4 M€
Línia 2.3. Emmagatzematge i regulació de recursos	1,7 M€
Línia 2.4 Gestió integrada de recursos hídrics	13,6 M€

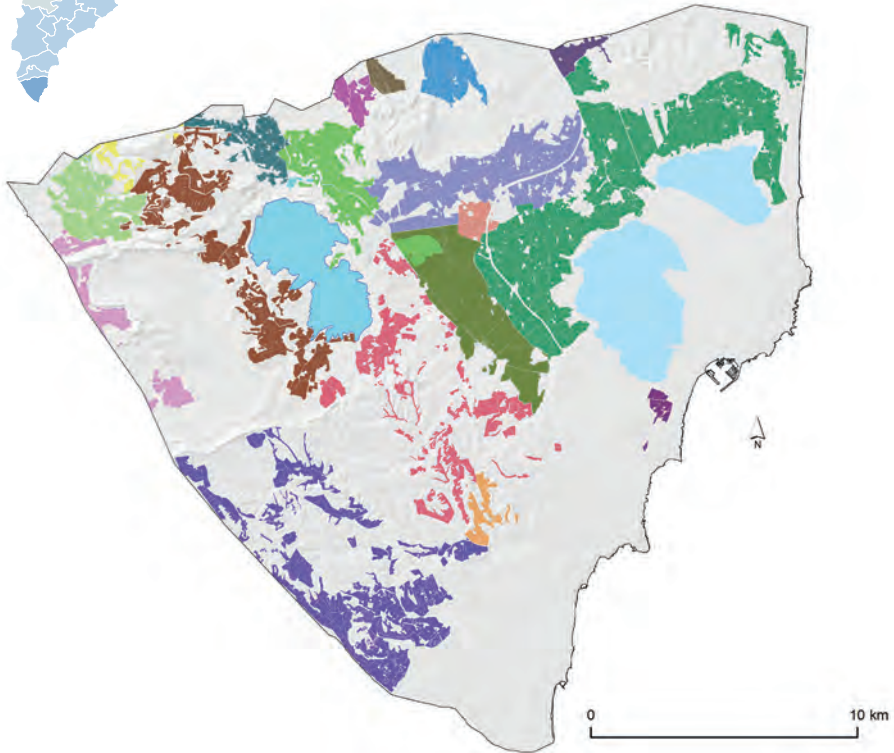
**TOTAL 27,8 M€**





Alacant

## El Camp del Baix Segura





### Actuacions principals

Instal·lació d'energies renovables:	600 Kw
Millora de reg localitzat:	3.000 ha
Implantació TIC:	1.500 ha
Augment de capacitat d'embassament:	1,4 hm <sup>3</sup>

### Indicadors significatius

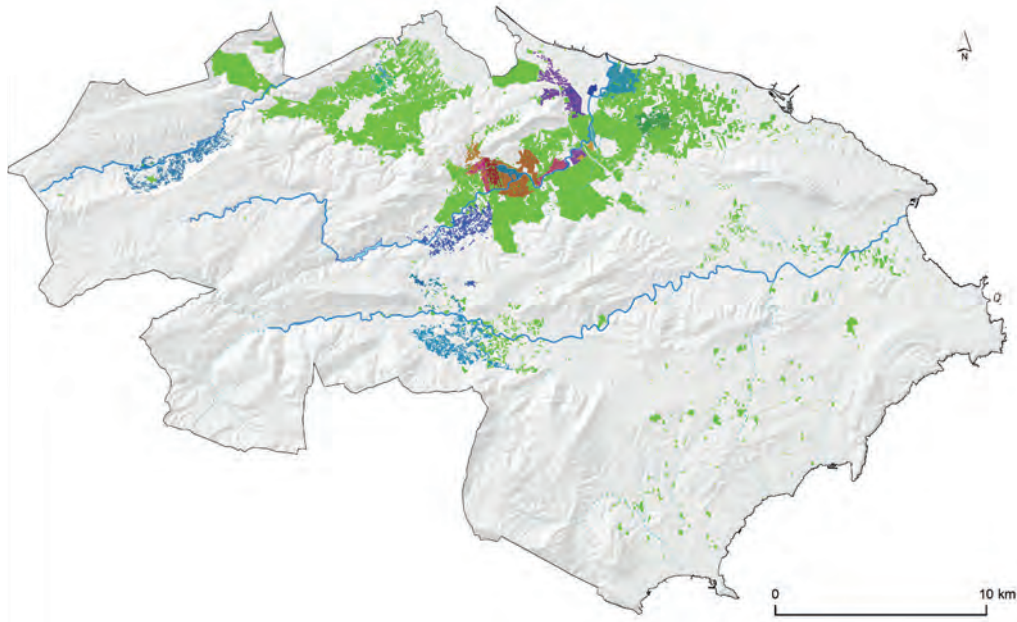
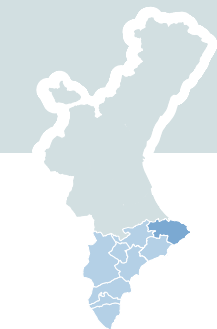
Estalvi potencial energètic:	730 MWh/any
Estalvi potencial hídric:	2,3 hm <sup>3</sup> /any
Reducció emissions CO <sub>2</sub> :	281 t/any

### Estimació econòmica

 <b>EIX 1 ENERGIA</b>	<b>1,1 M€</b>
Línia 1.1. Energies renovables	0,6 M€
Línia 1.2. Eficiència energètica	0,5 M€
 <b>EIX 2 AIGUA</b>	<b>49,9 M€</b>
Línia 2.2. Sistemes de reg a pressió	14,3 M€
Línia 2.4 Gestió integrada de recursos hídrics	35,6 M€

**TOTAL 51,0 M€**

Alacant  
**La Marina Alta**



**Actuacions principals**

Instal·lació d'energies renovables:	4.370 Kw
Millora de l'eficiència energètica:	3.900 Kw
Instal·lació i millora de reg localitzat:	3.100 ha
Implantació TIC:	3.100 ha
Augment de capacitat d'embassament:	1 hm <sup>3</sup>

**Indicadors significatius**

Estalvi potencial energètic:	5.245 MWh/any
Estalvi potencial hídic:	2.5 hm <sup>3</sup> /any
Reducció emissions CO <sub>2</sub> :	2.019 t/any

**Estimació econòmica**

<b>EIX 1 ENERGIA</b>	<b>8,3 M€</b>
Línia 1.1. Energies renovables	4,4 M€
Línia 1.2. Eficiència energètica	3,9 M€
<b>EIX 2 AIGUA</b>	<b>52,7 M€</b>
Línia 2.1. Sistemes de reg per gravetat	0,6 M€
Línia 2.2. Sistemes de reg a pressió	16,1 M€
Línia 2.3. Emmagatzematge i regulació de recursos	9,9 M€
Línia 2.4 Gestió integrada de recursos hídrics	26,1 M€

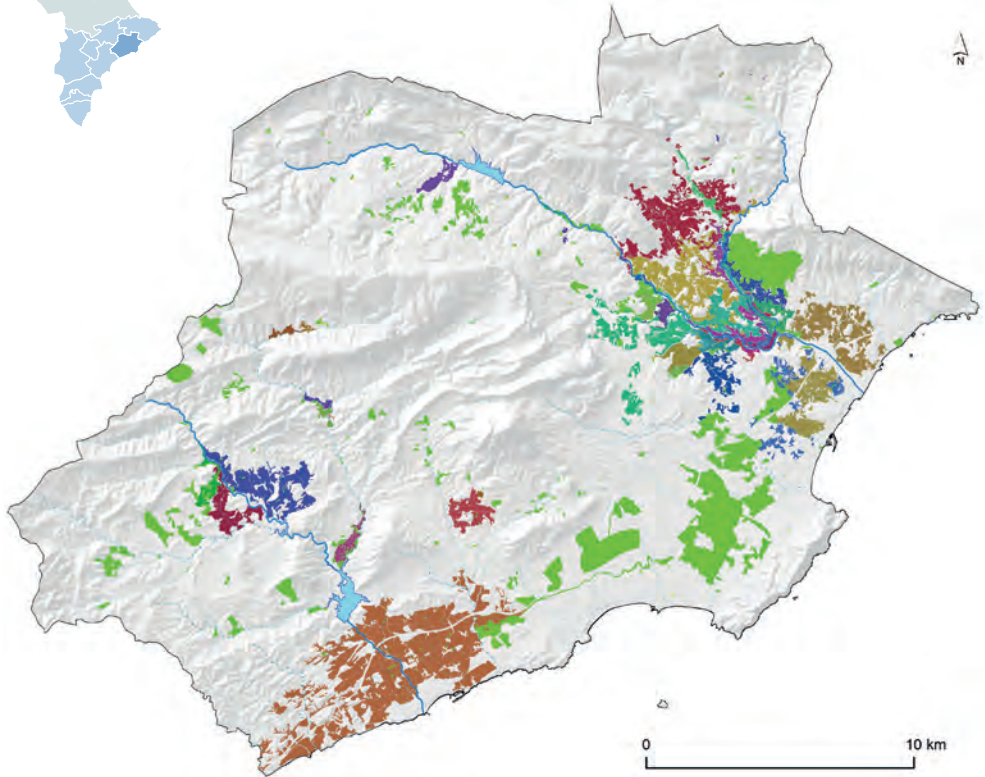
**TOTAL 61,0 M€**





Alacant

## La Marina Baixa



### Actuacions principals

Instal·lació d'energies renovables:	1.400 KW
Instal·lació reg localitzat:	3.600 ha
Implantació TIC:	3.600 ha
Augment de capacitat d'embassament:	2 hm <sup>3</sup>
Millora en basses o dipòsits:	140.000 m <sup>3</sup>

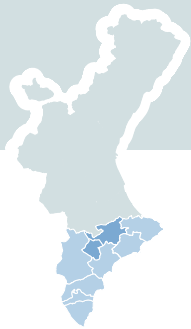
### Indicadors significatius

Estalvi potencial energètic:	1.680 MWh/any
Estalvi potencial hídric:	8,1 hm <sup>3</sup> /any
Reducció emissions CO <sub>2</sub> :	647 t/any

### Estimació econòmica

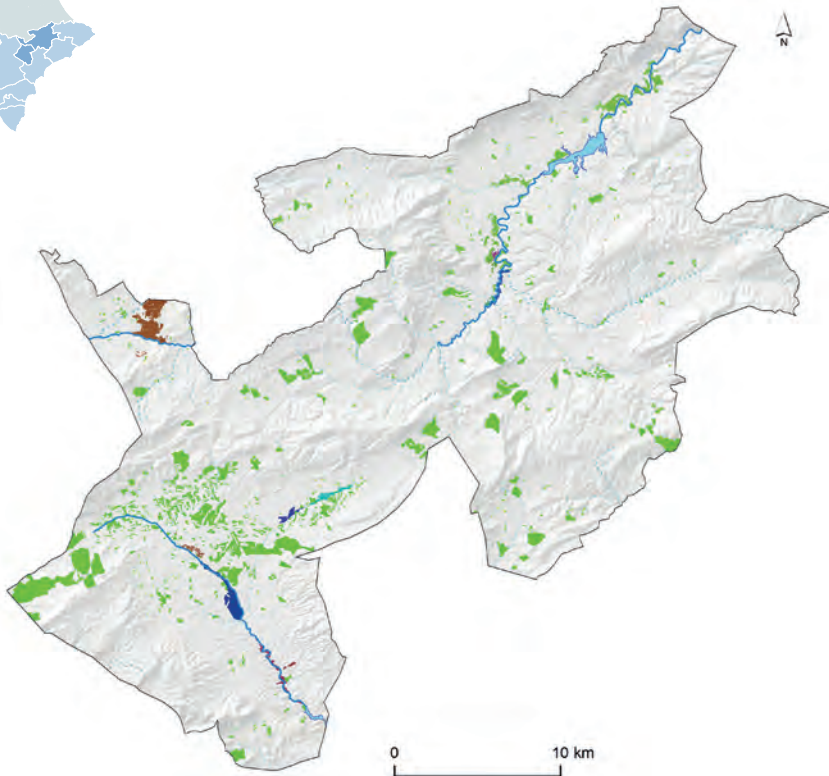
<b>EIX 1 ENERGIA</b>	<b>1,4 M€</b>
Línia 1.1. Energies renovables	1,4 M€
<b>EIX 2 AIGUA</b>	<b>56,3 M€</b>
Línia 2.1. Sistemes de reg per gravetat	0,6 M€
Línia 2.2. Sistemes de reg a pressió	18,1 M€
Línia 2.3. Emmagatzematge i regulació de recursos	9,1 M€
Línia 2.4 Gestió integrada de recursos hídrics	28,5 M€

**TOTAL 57,7 M€**



Alicant

## La Foia de Castalla, l'Alcoià i el Comtat





### Actuacions principals

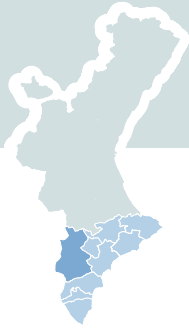
Instal·lació d'energies renovables:	1.300 KW
Millora de regs per gravetat:	600 ha
Instal·lació reg localitzat:	1.200 ha
Implantació TIC:	1.200 ha
Augment de capacitat d'embassament:	50.000 m <sup>3</sup>
Millora en basses o dipòsits:	75.000 m <sup>3</sup>

### Indicadors significatius

Estalvi potencial energètic:	1.560 MWh/any
Estalvi potencial hídic:	2 hm <sup>3</sup> /any
Reducció emissions CO <sub>2</sub> :	601 t/any

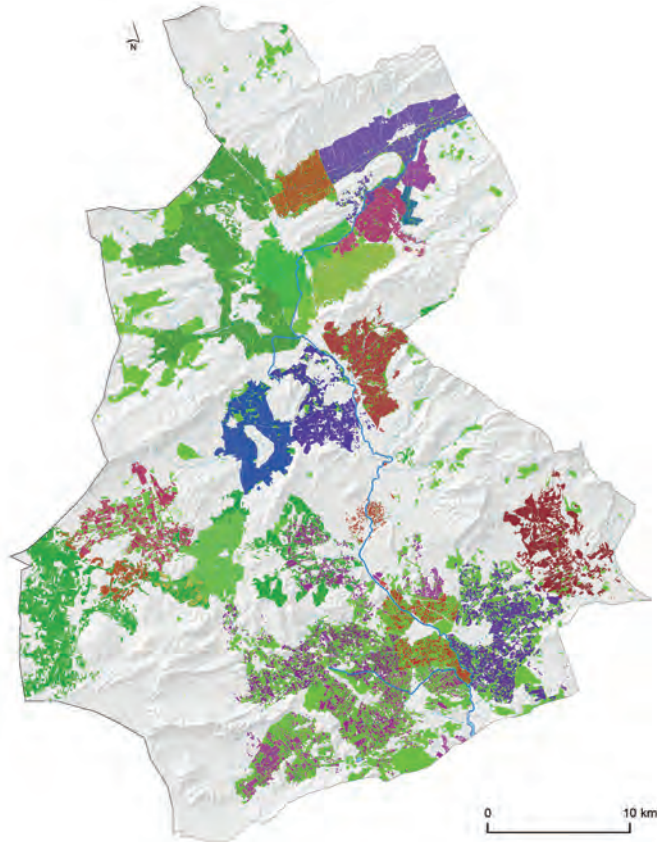
### Estimació econòmica

 <b>EIX 1 ENERGIA</b>	<b>1,3 M€</b>
Línia 1.1. Energies renovables	1,3 M€
 <b>EIX 2 AIGUA</b>	<b>8,8 M€</b>
Línia 2.1. Sistemes de reg per gravetat	1,2 M€
Línia 2.2. Sistemes de reg a pressió	6,0 M€
Línia 2.3. Emmagatzematge i regulació de recursos	1,6 M€
<b>TOTAL</b>	<b>10,1 M€</b>



Alicant

## L'Alt Vinalopó i el Vinalopó Mitjà



### Actuacions principals

Instal·lació d'energies renovables:	24.500 KW
Millora de reg localitzat:	10.000 ha
Implantació TIC:	10.000 ha
Augment de capacitat d'embassament:	480.000 m <sup>3</sup>
Millora en basses o dipòsits:	5 hm <sup>3</sup>

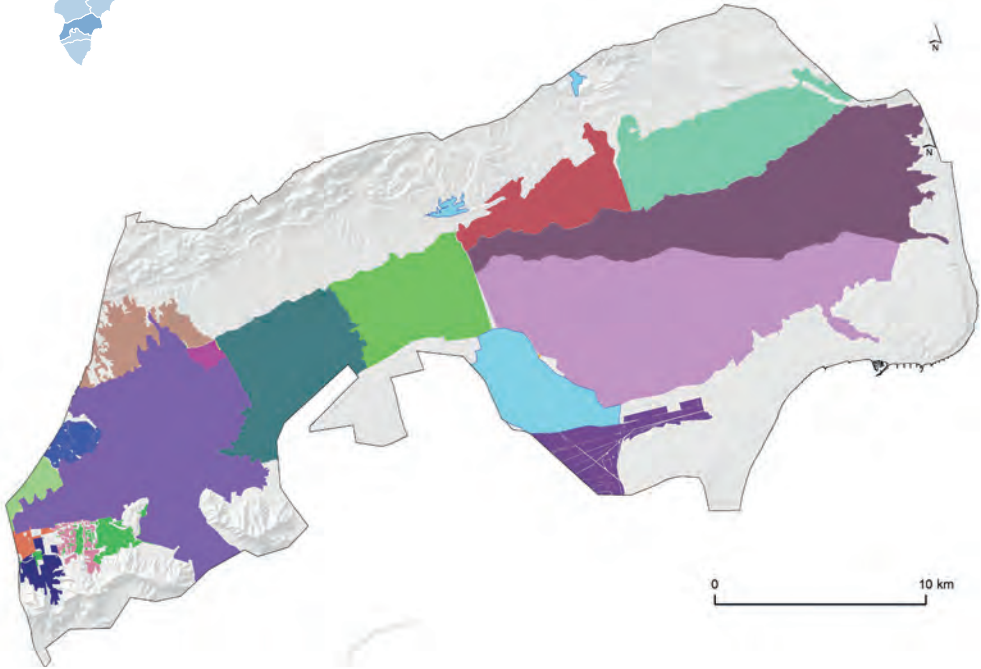
### Indicadors significatius

Estalvi potencial energètic:	29.324 MWh/any
Estalvi potencial hídic:	6 hm <sup>3</sup> /any
Reducció emissions CO <sub>2</sub> :	11.290 t/any

### Estimació econòmica

<b>EIX 1 ENERGIA</b>	<b>24,4 M€</b>
Línia 1.1. Energies renovables	24,4 M€
<b>EIX 2 AIGUA</b>	<b>138,5 M€</b>
Línia 2.2. Sistemes de reg a pressió	58,1 M€
Línia 2.3. Emmagatzematge i regulació de recursos	52,9 M€
Línia 2.4. Gestió integrada de recursos hídrics	27,5 M€
<b>TOTAL</b>	<b>162,9 M€</b>

Alacant  
**El Baix Vinalopó**



### Actuacions principals

Instal·lació d'energies renovables:	2.000 Kw
Millora de regs per gravetat:	1.300 ha
Instal·lació reg localitzat:	11.300 ha
Implantació TIC:	12.000 ha
Augment de capacitat d'embassament:	1,3 hm <sup>3</sup>

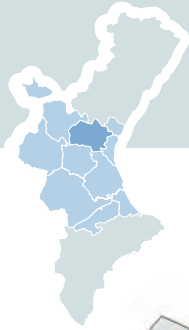
### Indicadors significatius

Estalvi potencial energètic:	2.435 MWh/any
Estalvi potencial hídric:	37 hm <sup>3</sup> /any
Reducció emissions CO <sub>2</sub> :	937 t/any

### Estimació econòmica

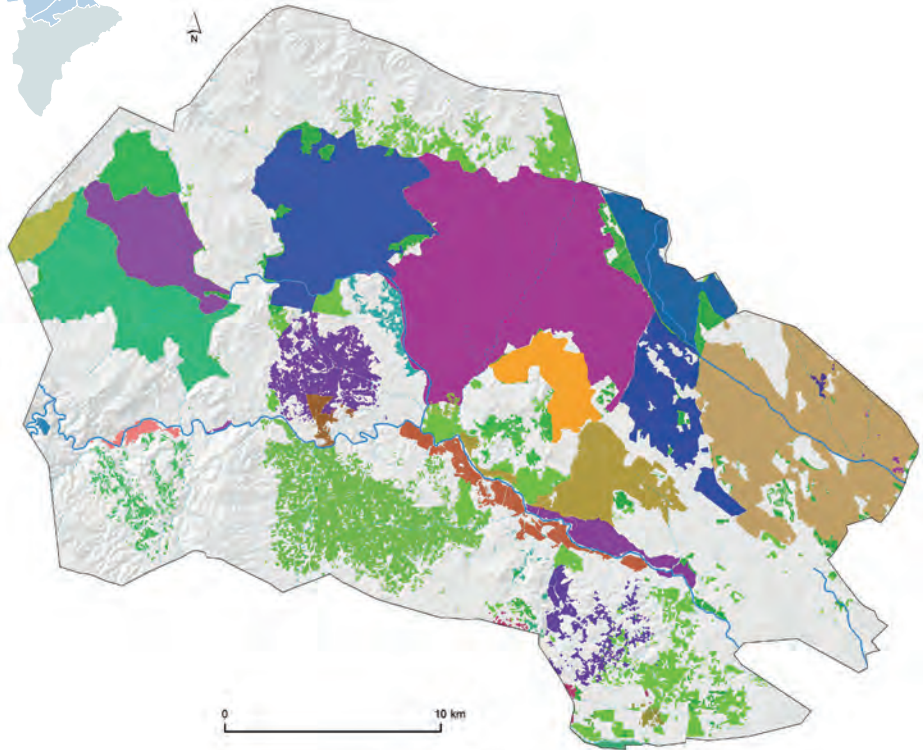
<b>EIX 1 ENERGIA</b>	<b>2,0 M€</b>
Línia 1.1. Energies renovables	2,0 M€
<b>EIX 2 AIGUA</b>	<b>89,1 M€</b>
Línia 2.1. Sistemes de reg per gravetat	2,7 M€
Línia 2.2. Sistemes de reg a pressió	56,6 M€
Línia 2.3. Emmagatzematge i regulació de recursos	13,3 M€
Línia 2.4. Gestió integrada de recursos hídrics	16,5 M€

**TOTAL 91,1 M€**



València

## Regadius del Camp de Túria



### Actuacions principals

Instal·lació d'energies renovables:	16.840 KW
Millora de regs per gravetat:	1.700 ha
Millora de reg localitzat:	5.900 ha
Instal·lació reg localitzat:	2.000 ha
Implantació TIC:	9.700 ha
Augment de capacitat d'embassament:	3 hm <sup>3</sup>
Millora en basses o dipòsits:	70.000 m <sup>3</sup>

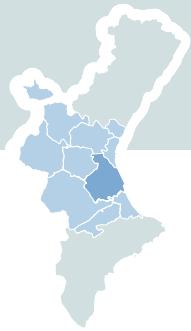
### Indicadors significatius

Estalvi potencial energètic:	20.208 MWh/any
Estalvi potencial hídic:	7 hm <sup>3</sup> /any
Reducció emissions CO <sub>2</sub> :	7.780 t/any

### Estimació econòmica

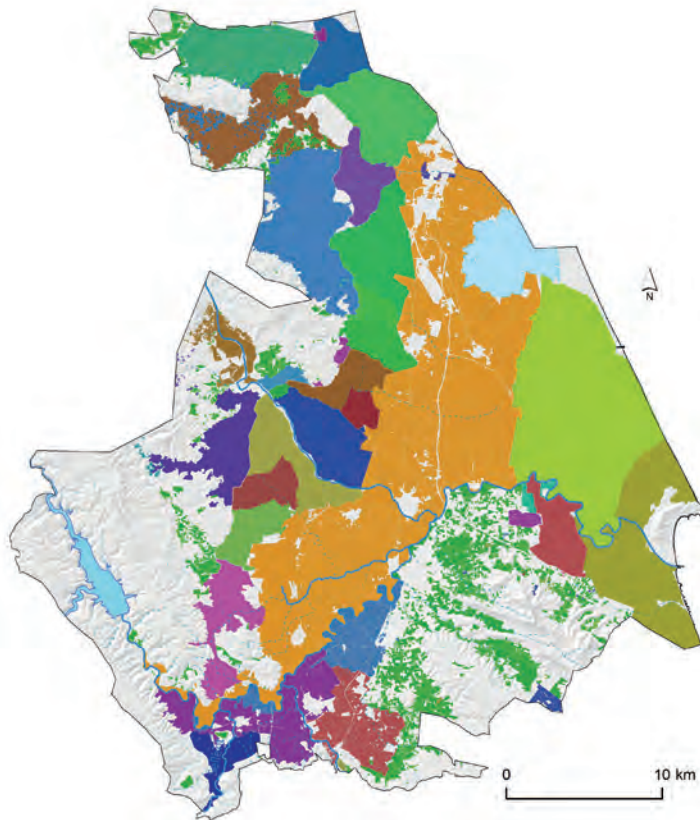
<b>EIX 1 ENERGIA</b>	<b>16,8 M€</b>
Línia 1.1. Energies renovables	16,8 M€
<b>EIX 2 AIGUÀ</b>	<b>76,4 M€</b>
Línia 2.1. Sistemes de reg per gravetat	3,5 M€
Línia 2.2. Sistemes de reg a pressió	42,9 M€
Línia 2.3. Emmagatzematge i regulació de recursos	30,0 M€
<b>TOTAL</b>	<b>93,2 M€</b>





València

## La Ribera del Xúquer





### Actuacions principals

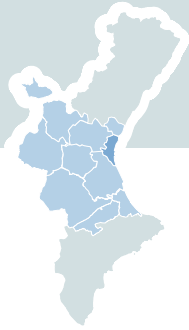
Instal·lació d'energies renovables:	10.000 KW
Millora de regs per gravetat:	12.700 ha
Millora de reg localitzat:	13.000 ha
Instal·lació reg localitzat:	10.400 ha
Implantació TIC:	16.000 ha
Augment de capacitat d'embassament:	100.000 m <sup>3</sup>

### Indicadors significatius

Estalvi potencial energètic:	12.000 MWh/any
Estalvi potencial hídric:	50,6 hm <sup>3</sup> /any
Reducció emissions CO <sub>2</sub> :	4.620 t/any

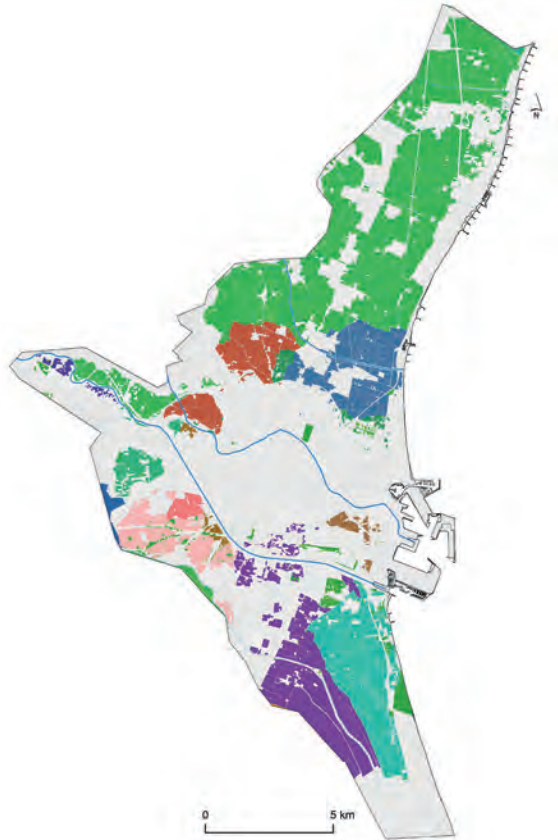
### Estimació econòmica

 <b>EIX 1 ENERGIA</b>	<b>11,5 M€</b>
Línia 1.1. Energies renovables	10,0 M€
Línia 1.2. Eficiència energètica	1,5 M€
 <b>EIX 2 AIGUA</b>	<b>153,6 M€</b>
Línia 2.1. Sistemes de reg per gravetat	26,6 M€
Línia 2.2. Sistemes de reg a pressió	112,9 M€
Línia 2.4 Gestió integrada de recursos hídrics	14,1 M€
<b>TOTAL</b>	<b>165,1 M€</b>



València

## L'Horta de València



### Actuacions principals

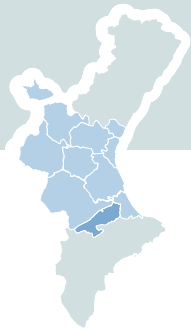
Instal·lació d'energies renovables:	2.000 KW
Millora de regs per gravetat:	3.000 ha
Implantació TIC:	500 ha
Augment de capacitat d'embassament:	100.000 m <sup>3</sup>
Millora en basses o depòsits:	50.000 m <sup>3</sup>

### Indicadors significatius

Estalvi potencial energètic:	2.400 MWh/any
Estalvi potencial hídric:	8,6 hm <sup>3</sup> /any
Reducció emissions CO <sub>2</sub> :	924 t/any

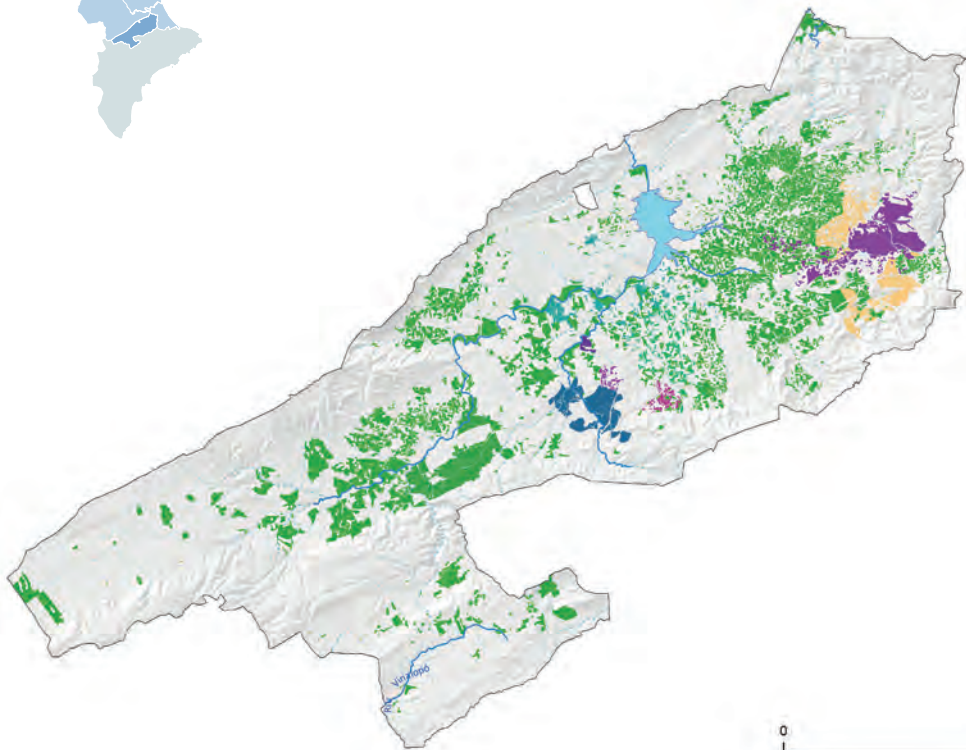
### Estimació econòmica

<b>EIX 1 ENERGIA</b>	<b>2,0 M€</b>
Línia 1.1. Energies renovables	2,0 M€
<b>EIX 2 AIGUA</b>	<b>19,2 M€</b>
Línia 2.1. Sistemes de reg per gravetat	6,1 M€
Línia 2.3. Emmagatzematge i regulació de recursos	9,1 M€
Línia 2.4 Gestió integrada de recursos hídrics	4,0 M€
<b>TOTAL</b>	<b>21,2 M€</b>



València

## La Vall d'Albaida



### Actuacions principals

Instal·lació d'energies renovables:	1.400 KW
Millora de regs per gravetat:	550 ha
Millora de reg localitzat:	1.075 ha
Instal·lació reg localitzat:	500 ha
Implantació TIC:	1.575 ha
Augment de capacitat d'embassament:	500.000 m <sup>3</sup>
Millora en basses o dipòsits:	175.000 m <sup>3</sup>

### Indicadors significatius

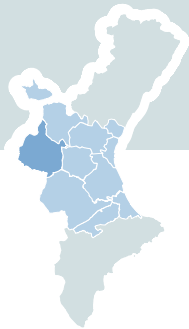
Estalvi potencial energètic:	1.680 MWh/any
Estalvi potencial hídric:	1,5 hm <sup>3</sup> /any
Reducció emissions CO <sub>2</sub> :	647 t/any

### Estimació econòmica

<b>EIX 1 ENERGIA</b>	<b>9,8 M€</b>
Línia 1.1. Energies renovables	1,4 M€
Línia 1.2. Eficiència energètica	8,4 M€
<b>EIX 2 AIGUA</b>	<b>18,7 M€</b>
Línia 2.1. Sistemes de reg per gravetat	1,1 M€
Línia 2.2. Sistemes de reg a pressió	8,1 M€
Línia 2.3. Emmagatzematge i regulació de recursos	9,5 M€

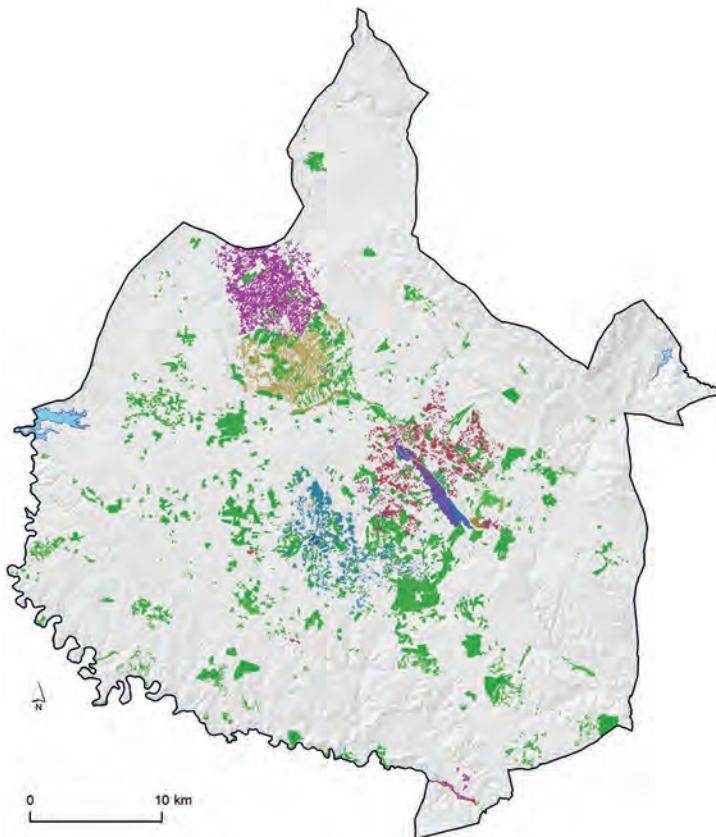
**TOTAL 28,5 M€**





València

## La Plana d'Utiel-Requena



### Actuacions principals

Instal·lació d'energies renovables:	4.100 KW
Millora de reg localitzat:	4.200 ha
Instal·lació reg localitzat:	3.100 ha
Implantació TIC:	7.000 ha
Augment de capacitat d'embassament:	800.000 m <sup>3</sup>
Millora en basses o depòsits:	70.000 m <sup>3</sup>

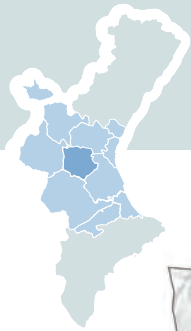
### Indicadors significatius

Estalvi potencial energètic:	4.925 MWh/any
Estalvi potencial hídric:	1,3 hm <sup>3</sup> /any
Reducció emissions CO <sub>2</sub> :	1.896 t/any

### Estimació econòmica

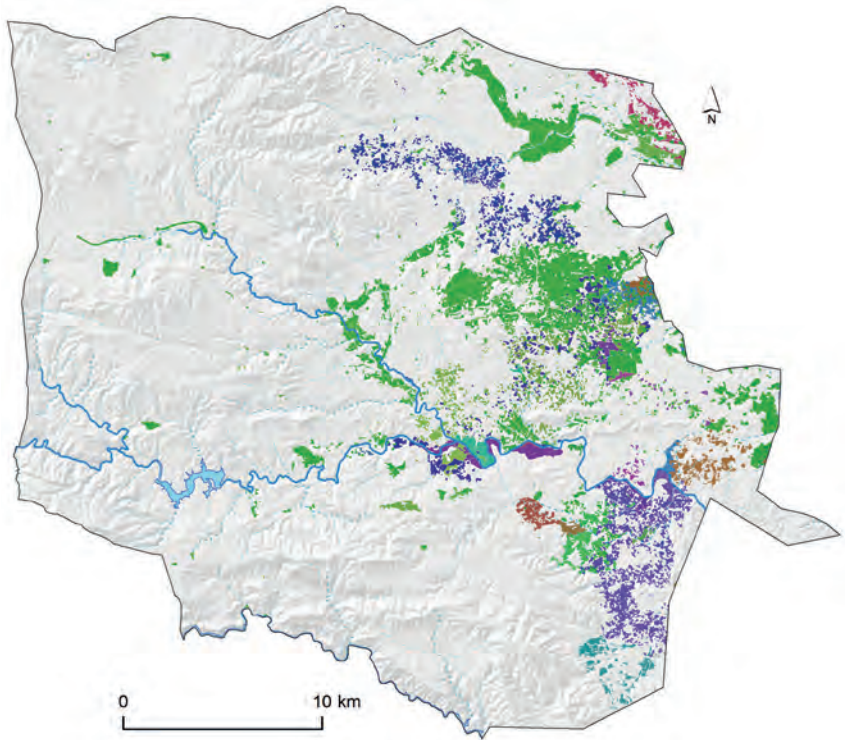
<b>EIX 1 ENERGIA</b>	<b>4,1 M€</b>
Línia 1.1. Energies renovables	4,1 M€
<b>EIX 2 AIGUA</b>	<b>46,2 M€</b>
Línia 2.1. Sistemes de reg per gravetat	0,1 M€
Línia 2.2. Sistemes de reg a pressió	37,5 M€
Línia 2.3. Emmagatzematge i regulació de recursos	1,1 M€
Línia 2.4 Gestió integrada de recursos hídrics	7,5 M€

**TOTAL 50,3 M€**



València

## La Foia de Bunyol-Xiva





### Actuacions principals

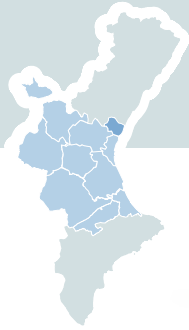
Instal·lació d'energies renovables:	14.580 KW
Millora de regs per gravetat:	560 ha
Millora de reg localitzat:	1.500 ha
Implantació TIC:	1.500 ha
Augment de capacitat d'embassament:	1 hm <sup>3</sup>
Grans conduccions:	100 Km

### Indicadors significatius

Estalvi potencial energètic:	17.500 MWh/any
Estalvi potencial hídric:	1,9 hm <sup>3</sup> /any
Reducció emissions CO <sub>2</sub> :	6.737 t/any

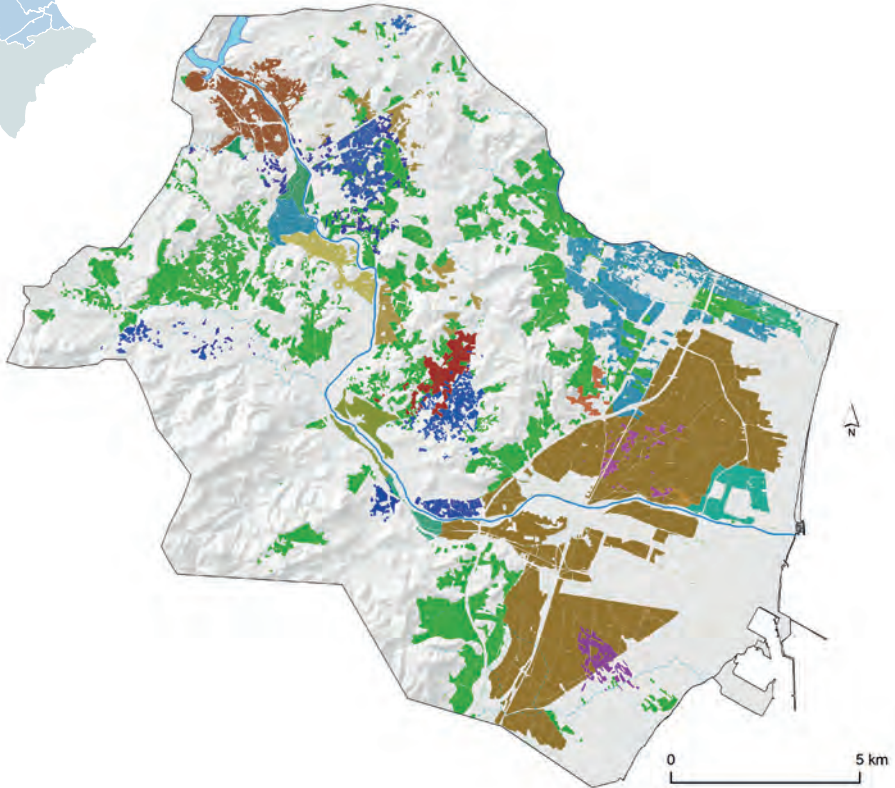
### Estimació econòmica

 <b>EIX 1 ENERGIA</b>	<b>14,6 M€</b>
Línia 1.1. Energies renovables	14,6 M€
 <b>EIX 2 AIGUA</b>	<b>58,3 M€</b>
Línia 2.1. Sistemes de reg per gravetat	1,1 M€
Línia 2.2. Sistemes de reg a pressió	7,8 M€
Línia 2.4 Gestió integrada de recursos hídrics	49,4 M€
<b>TOTAL</b>	<b>72,9 M€</b>



València

## El Camp de Morvedre





### Actuacions principals

Instal·lació d'energies renovables:	3.100 Kw
Millora de reg localitzat:	3.000 ha
Implantació TIC:	3.000 ha
Augment de capacitat d'embassament:	520.000 m <sup>3</sup>
Millora en basses o dipòsits:	180.000 m <sup>3</sup>

### Indicadors significatius

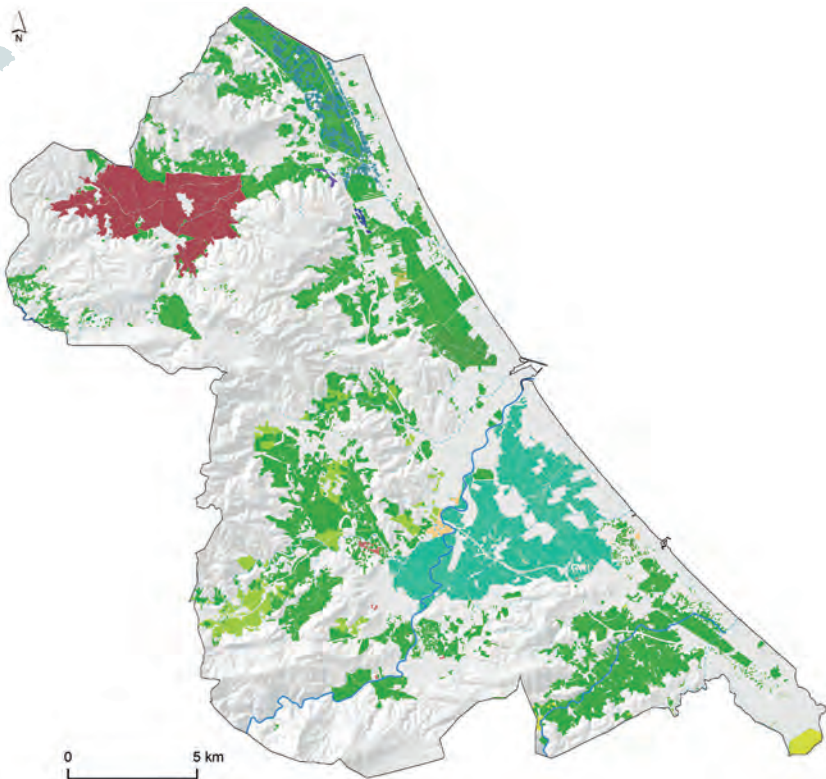
Estalvi potencial energètic:	3.720 MWh/any
Estalvi potencial hídic:	1,5 hm <sup>3</sup> /any
Reducció emissions CO <sub>2</sub> :	1.432 t/any

### Estimació econòmica

 <b>EIX 1 ENERGIA</b>	<b>3,1 M€</b>
Línia 1.1. Energies renovables	3,1 M€
 <b>EIX 2 AIGUA</b>	<b>31,6 M€</b>
Línia 2.2. Sistemes de reg a pressió	16,8 M€
Línia 2.3. Emmagatzematge i regulació de recursos	1,8 M€
Línia 2.4. Gestió integrada de recursos hídrics	13,0 M€
<b>TOTAL</b>	<b>34,7 M€</b>



València  
**La Safor**



### Actuacions principals

Instal·lació d'energies renovables:	2.000 KW
Millora de reg localitzat:	2.500 ha
Instal·lació reg localitzat:	1.100 ha
Implantació TIC:	3.000 ha
Augment de capacitat d'embassament:	20.000 m <sup>3</sup>
Millora en basses o dipòsits:	50.000 m <sup>3</sup>

### Indicadors significatius

Estalvi potencial energètic:	2.400 MWh/any
Estalvi potencial hídric:	2,4 hm <sup>3</sup> /any
Reducció emissions CO <sub>2</sub> :	924 t/any

### Estimació econòmica

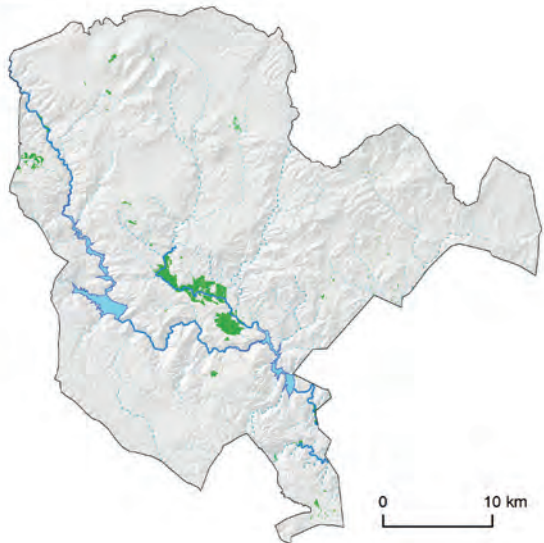
<b>EIX 1 ENERGIA</b>	<b>2,0 M€</b>
Línia 1.1. Energies renovables	2,0 M€
<b>EIX 2 AIGUA</b>	<b>20,0 M€</b>
Línia 2.1. Sistemes de reg per gravetat	0,1 M€
Línia 2.2. Sistemes de reg a pressió	17,7 M€
Línia 2.3. Emmagatzematge i regulació de recursos	2,2 M€
<b>TOTAL</b>	<b>22,0 M€</b>



València



## L'Alt Túria: els Serrans i el Racó d'Ademús



### Actuacions principals

Instal·lació d'energies renovables:	500 Kw
Millora de regs per gravetat:	1.250 ha
Instal·lació i millora de reg localitzat:	1.700 ha
Implantació TIC:	1.500 ha
Augment de capacitat d'embassament:	200.000 m <sup>3</sup>

### Indicadors significatius

Estalvi potencial energètic:	600 MWh/any
Estalvi potencial hídric:	4 hm <sup>3</sup> /any
Reducció emissions CO <sub>2</sub> :	231 t/any

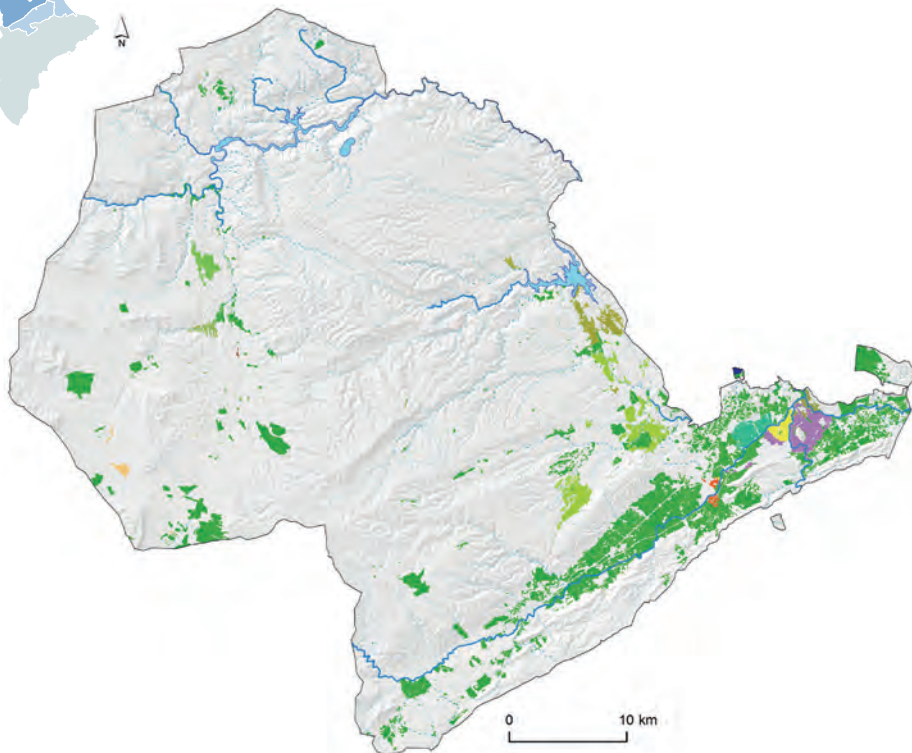
### Estimació econòmica

<b>EIX 1 ENERGIA</b>	<b>0,8 M€</b>
Línia 1.1. Energies renovables	0,5 M€
Línia 1.2. Eficiència energètica	0,3 M€
<b>EIX 2 AIGUA</b>	<b>12,9 M€</b>
Línia 2.1. Sistemes de reg per gravetat	2,5 M€
Línia 2.2. Sistemes de reg a pressió	8,4 M€
Línia 2.4. Gestió integrada de recursos hídrics	2,0 M€
<b>TOTAL 13,7 M€</b>	



València

## La Costera, la Canal de Navarrés i la Vall de Cofrents-Aiora





### Actuacions principals

Instal·lació d'energies renovables:	4.000 KW
Millora de regs per gravetat:	1.800 ha
Millora de reg localitzat:	4.000 ha
Instal·lació reg localitzat:	2.000 ha
Implantació TIC:	5.000 ha
Augment de capacitat d'embassament:	100.000 m <sup>3</sup>
Millora en basses o depòsits:	50.000 m <sup>3</sup>

### Indicadors significatius

Estalvi potencial energètic:	4.800 MWh/any
Estalvi potencial hídic:	5 hm <sup>3</sup> /any
Reducció emissions CO <sub>2</sub> :	1.848 t/any

### Estimació econòmica

 <b>EIX 1 ENERGIA</b>	<b>4,0 M€</b>
Línia 1.1. Energies renovables	4,0 M€
 <b>EIX 2 AIGUA</b>	<b>34,8 M€</b>
Línia 2.1. Sistemes de reg per gravetat	3,7 M€
Línia 2.2. Sistemes de reg a pressió	29,7 M€
Línia 2.3. Emmagatzematge i regulació de recursos	1,4 M€
<b>TOTAL</b>	<b>38,8 M€</b>



**Estratègia Valenciana  
de Regadius**

2020 - 2040

