

'Encarsia perniciosi' (Tower) Hymenoptera; Aphelinidae

Foto:

Tipus d'enemic natural: Parasitoide

Plagues que controla: *Aonidiella aurantii* /
Quadraspidotus perniciosus

Cultius on s'estableix: Cítrics, ornamental, fruiters,
vinya



Tipus de cria: Control biològic clàssic

Descripció:

Encarsia perniciosi és un himenòpter que pertany a la família Aphelinidae, parasitoide d'*Aonidiella aurantii*. Prefereix parasitar, el primer i segon estadi larvari (N1 i N2) d'*Aonidiella* però també pot parasitar femelles joves i femelles gràvides. Si parasita una cotxinilla de 18 a 20 dies i a una temperatura constant de 26°C aproximadament, completa el seu cicle biològic en 21 dies.

L'endoparasitoide *Encarsia perniciosi* completa el seu cicle biològic dins del cos de l'hoste. La femella deposita un ou en l'interior de la cotxinilla, i creix la larva del parasitoide en l'interior d'aquesta, fins a completar el seu desenrotllament, i emergeix després el parasitoide, en estat adult, a través del cos de la cotxinilla ja morta.

Tant els ous com les larves d'*Encarsia perniciosi*, es troben en l'interior del poll. Passat un temps, la larva es converteix en pupa, i apareixen els meconis, que sovint són foscs formant esbosses paral·leles o amb forma de mitja lluna. Açò es deu al fet que la prepupa excreta meconis, i s'amuntonen entre els costats de la pupa i les parets escut.

Una vegada que l'adult emergeix, les restes són el cos momificat amb els meconis en l'interior de l'escut i un orifici d'eixida a través de la coberta de l'escut del poll.

El cos és de color marró fosc quasi negre, amb una longitud que va des de 0,47 a 0,80 mm. El frontovèrtex i la part superior de l'occípit és de color taronja o groga llima. La seua cara és de color fosca, generalment amb una

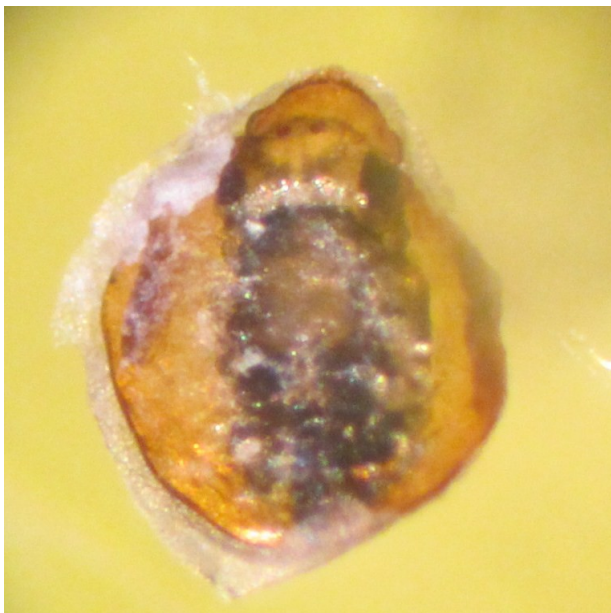
banda transversal de color marró, els lòbuls laterals s'estenen en unes quantes parts de color clar; la part anterior és de color terrós clar; l'escutel va des de groc a blanc. El ventre posseeix un color marró clar – fosc. Les antenes tenen un color groc terrós, amb el pedicel marró i les cames són de color pàl·lid a blanc.

Presenta una mala adaptabilitat a temperatures elevades, per això prefereix les temperatures més moderades de la costa arribant a estar activa a temperatures inferiors a 12,8 °C, per un altre costat presenta l'avantatge de parasitar preferentment cotxinilles que es troben en branques i fulles .

Aquest afelínid va ser introduït per primera vegada a la Comunitat Valenciana en juliol de 2001 per Pina i Verdú. La família Aphelinidae, ha demostrat un gran èxit en el control biològic d'insectes plaga. Els efectes beneficiosos es revelen sovint insuficients, a causa de l'ús indiscriminat de pesticides, ja que condueix a la seua eradicació i a una conseqüent explosió de la població de la plaga.

Després de 10 anys d'alliberaments, aquest parasitoide, s'ha trobat en tota la zona citrícola de la Comunitat Valenciana.

Més fotos:



Pupa d'Encarsia



Escata parasitada per Encarsia