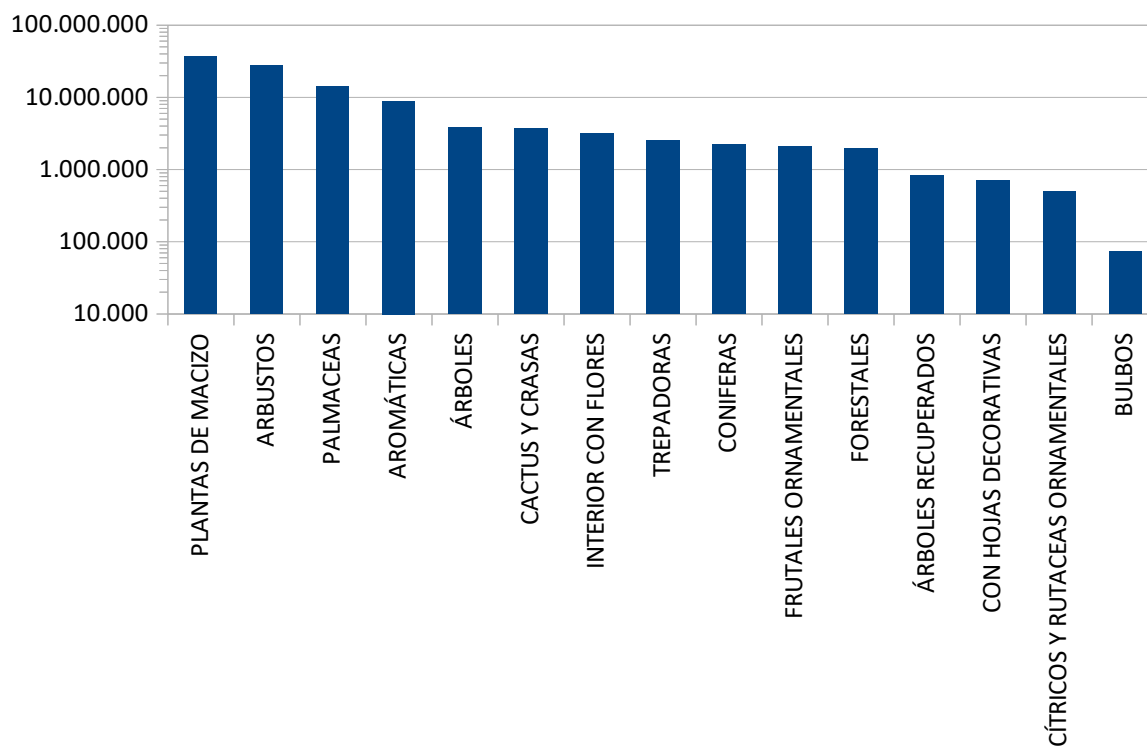


## ESTADÍSTICA ORNAMENTALES 2021 COMUNITAT VALENCIANA:

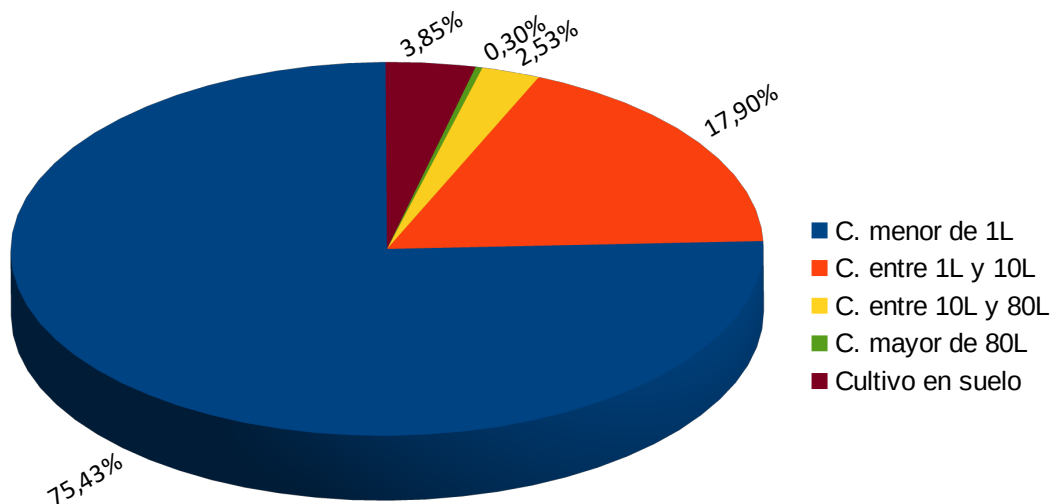
- **PLANTAS PRODUCIDAS POR GRUPO (UDS.)**

GRUPO	ALICANTE	CASTELLÓN	VALENCIA	TOTAL
PLANTAS DE MACIZO	11.823.090	20.843.919	4.635.888	<b>37.302.897</b>
ARBUSTOS	1.102.729	1.015.696	25.708.410	<b>27.826.835</b>
PALMACEAS	2.422.588	2.268.704	9.277.107	<b>13.968.399</b>
AROMÁTICAS	943.723	2.999.054	4.979.494	<b>8.922.271</b>
ÁRBOLES	583.604	810.930	2.446.873	<b>3.841.407</b>
CACTUS Y CRASAS	1.144.672	391.324	2.155.615	<b>3.691.611</b>
INTERIOR CON FLORES	267.251	1.721.540	1.150.858	<b>3.139.649</b>
TREPADORAS	89.769	108.476	2.334.378	<b>2.532.623</b>
CONIFERAS	32.555	235.098	1.942.222	<b>2.209.875</b>
FRUTALES ORNAMENTALES	156.205	117.714	1.829.375	<b>2.103.294</b>
FORESTALES	142.247	425.457	1.378.759	<b>1.946.463</b>
ÁRBOLES RECUPERADOS	697.167	46.692	92.538	<b>836.397</b>
CON HOJAS DECORATIVAS	232.633	177.578	301.475	<b>711.686</b>
CÍTRICOS Y RUTACEAS ORNAMENTALES	116.941	357.890	23.655	<b>498.486</b>
BULBOS	5.373	9.200	59.305	<b>73.878</b>
<b>TOTAL C.V.</b>	<b>19.760.547</b>	<b>31.529.272</b>	<b>58.315.952</b>	<b>109.605.771</b>



- **PLANTAS PRODUCIDAS POR TIPO DE CONTENEDOR (UDS.)**

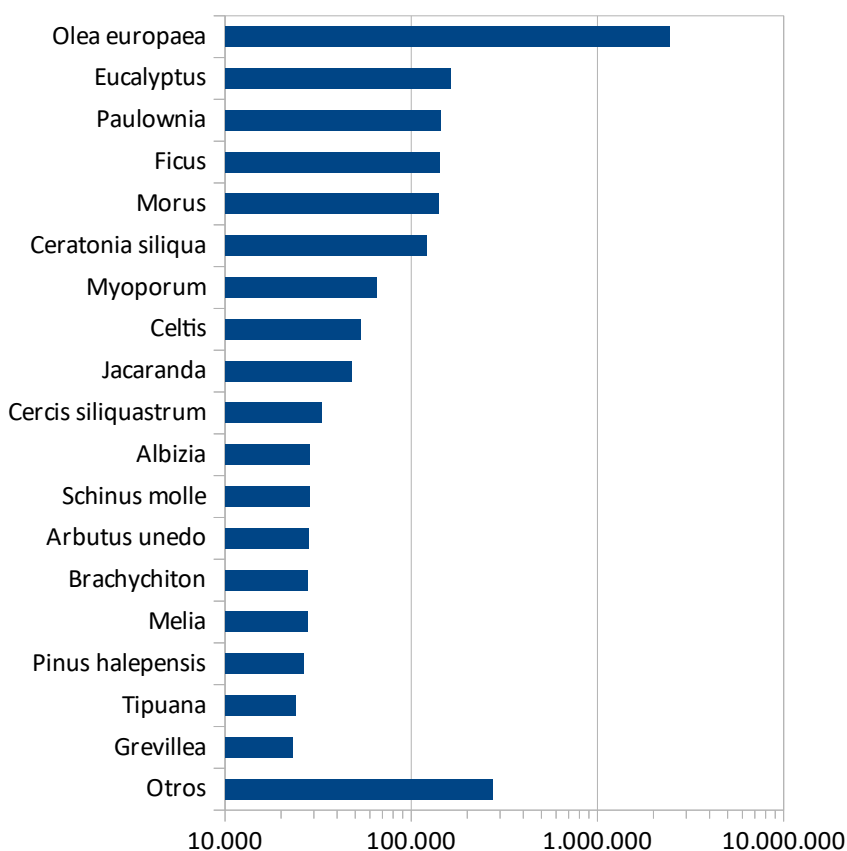
TAMAÑO CONTENEDOR	N.º PLANTAS
C. menor de 1L	128.078.974
C. entre 1L y 10L	30.389.804
Cultivo en suelo	6.535.355
C. entre 10L y 80L	4.293.199
C. mayor de 80L	502.255



• **PLANTAS PRODUCIDAS POR GÉNERO (UDS.)**

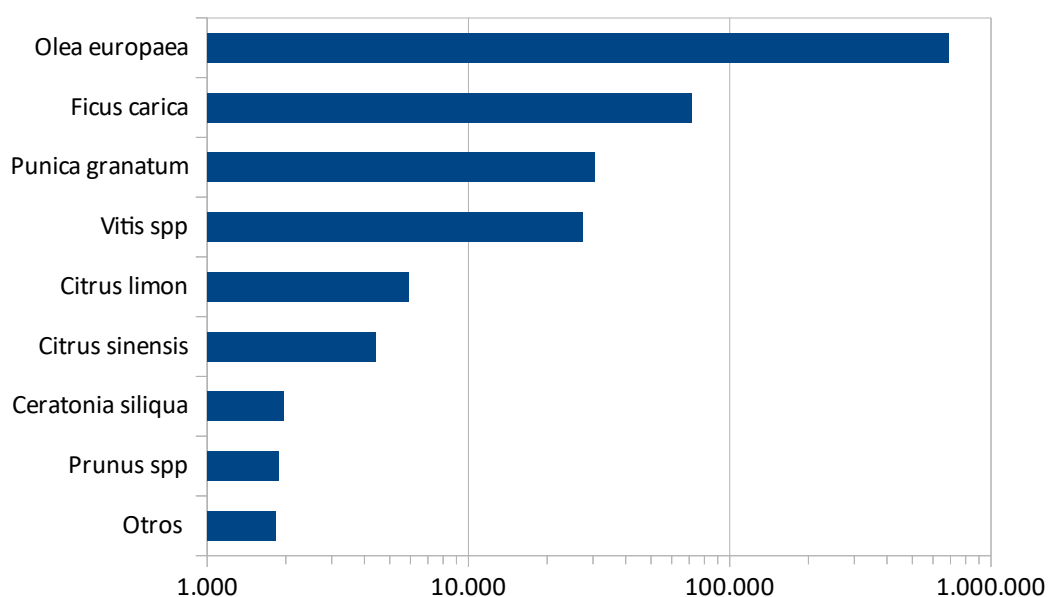
**-ÁRBOLES:**

ESPECIE	UNIDADES
Olea europaea	2.443.269
Otros	274.956
Eucalyptus	163.473
Paulownia	143.822
Ficus	142.415
Morus	140.013
Ceratonía siliqua	120.716
Myoporum	64.882
Celtis	53.737
Jacaranda	47.578
Cercis siliquastrum	32.927
Albizia	28.589
Schinus molle	28.426
Arbutus unedo	27.958
Brachychiton	27.684
Melia	27.626
Pinus halepensis	26.602
Tipuana	23.784
Grevillea	22.950



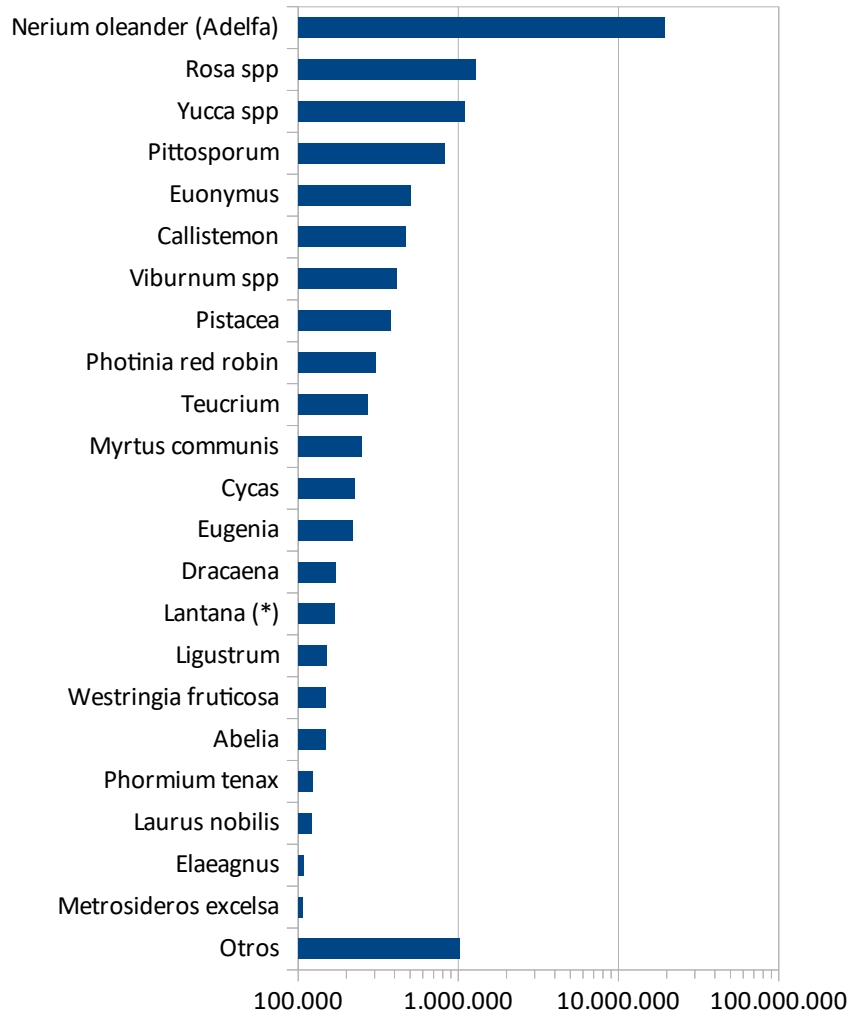
**-ÁRBOLES RECUPERADOS:**

ESPECIE	UNIDADES
Olea europaea	691.204
Ficus carica	71.447
Punica granatum	30.393
Vitis spp	27.358
Citrus limon	5.913
Citrus sinensis	4.415
Ceratonía siliqua	1.958
Prunus spp	1.872
Otros	1.837



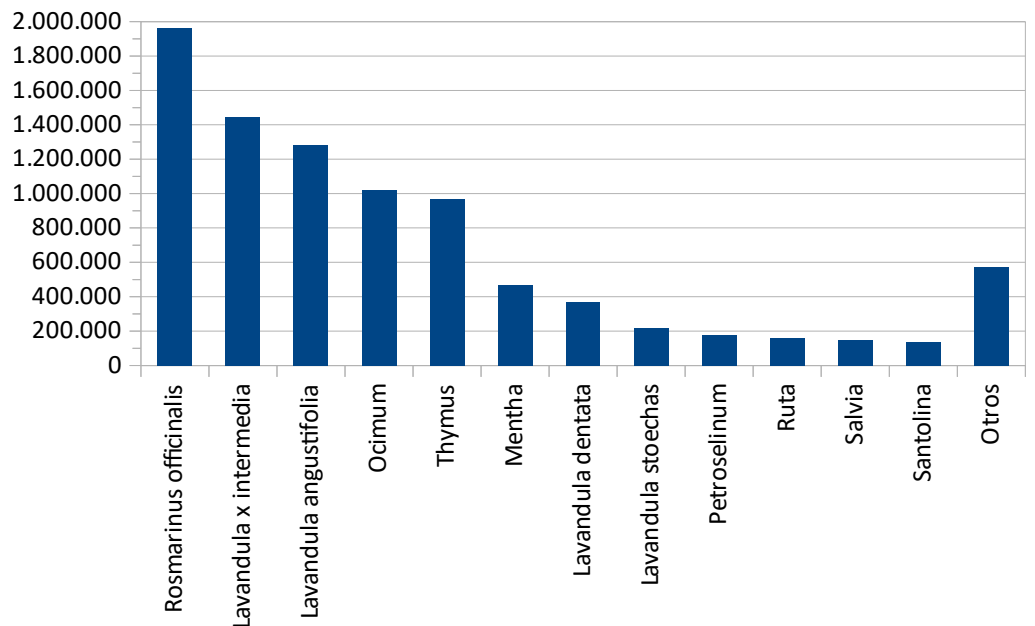
**-ARBUSTOS:**

ESPECIE	UNIDADES
Nerium oleander	19.320.582
Rosa spp	1.281.304
Yucca spp	1.102.051
Otros	1.019.645
Pittosporum	817.508
Euonymus	504.159
Callistemon	469.281
Viburnum spp	410.067
Pistacea	376.689
Photinia red robin	306.863
Teucrium	272.932
Myrtus communis	249.588
Cycas	226.595
Eugenia	219.959
Dracaena	171.600
Lantana	169.055
Ligustrum	150.728
Westringia fruticosa	148.994
Abelia	148.741
Phormium tenax	123.532
Laurus nobilis	121.324
Elaeagnus	108.845
Metrosideros excelsa	106.793



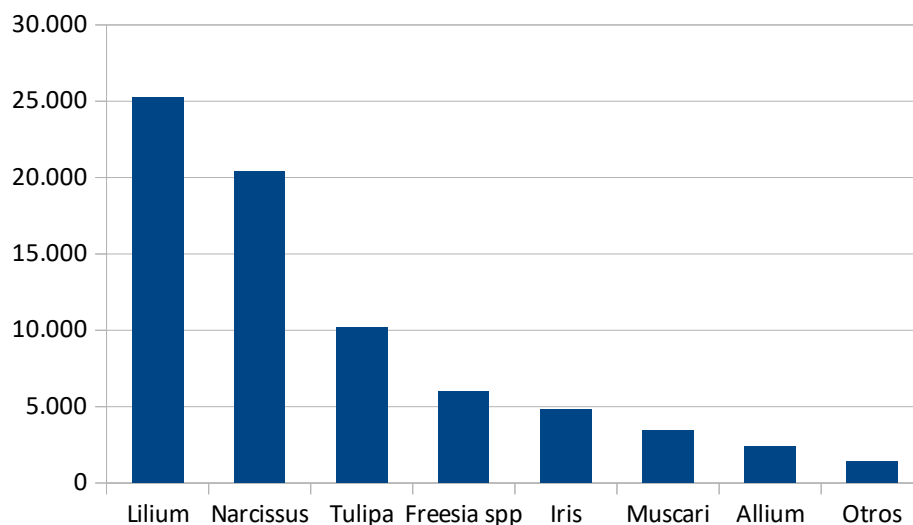
**-AROMÁTICAS:**

ESPECIE	UNIDADES
Rosmarinus officinalis	1.965.069
Lavandula x intermedia	1.443.979
Lavandula angustifolia	1.281.451
Ocimum	1.018.691
Thymus	966.924
Mentha	469.516
Lavandula dentata	367.522
Lavandula stoechas	215.350
Petroselinum	179.324
Ruta	157.281
Salvia	149.640
Santolina	137.652
Otros	569.872



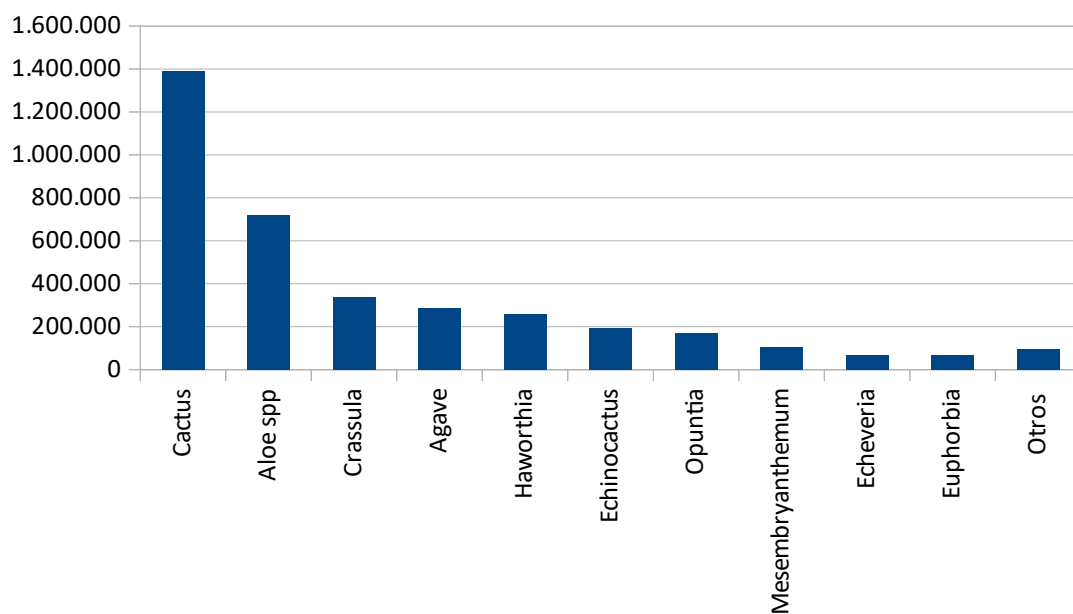
**-BULBOS:**

ESPECIE	UNIDADES
Lilium	25.230
Narcissus	20.407
Tulipa	10.201
Freesia spp	6.000
Iris	4.832
Muscari	3.445
Allium	2.365
Otros	1.398



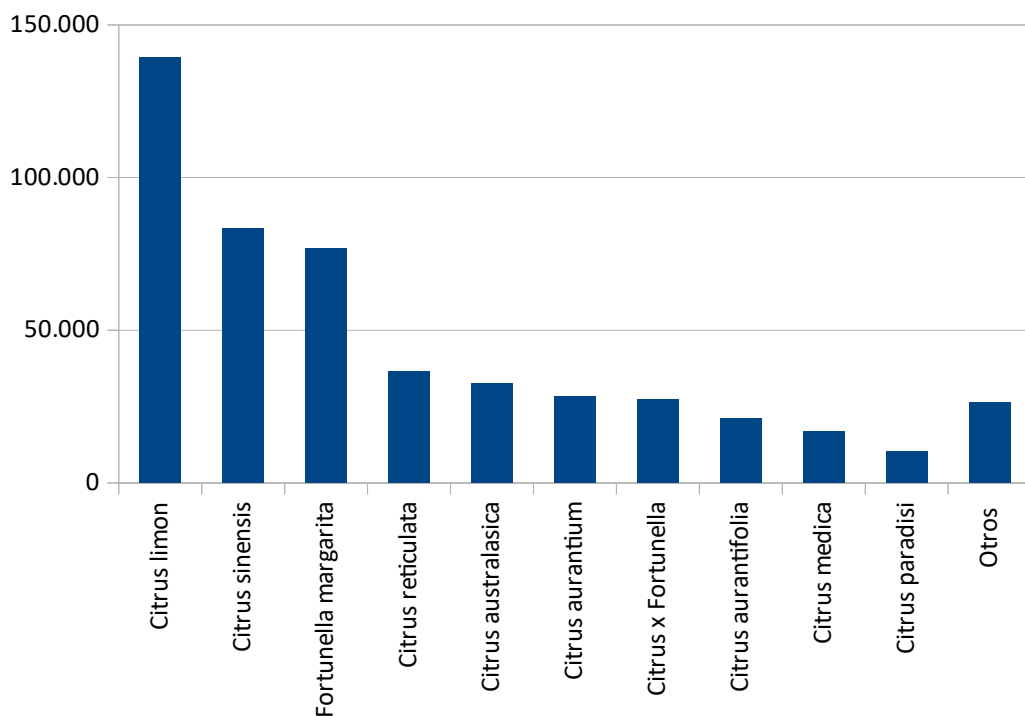
**-CACTUS Y CRASAS:**

ESPECIE	UNIDADES
Cactus	1.389.999
Aloe spp	718.903
Crassula	337.073
Agave	286.576
Haworthia	257.380
Echinocactus	193.128
Opuntia	169.410
Mesembryanthemum	106.440
Echeveria	68.318
Euphorbia	68.139
Otros	96.245



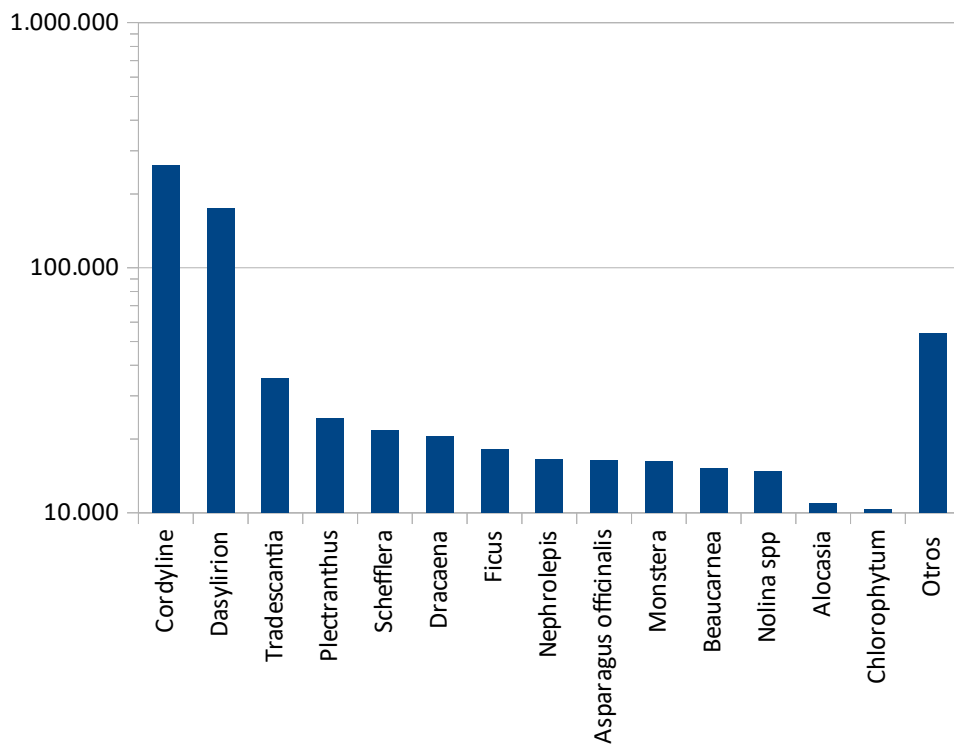
### -CÍTRICOS ORNAMENTALES:

ESPECIE	UNIDADES
Citrus limon	139.332
Citrus sinensis	83.216
Fortunella margarita	76.834
Citrus reticulata	36.399
Citrus australasica	32.548
Citrus aurantium	28.429
Citrus x Fortunella	27.190
Citrus aurantifolia	20.923
Citrus medica	16.793
Citrus paradisi	10.395
Otros	26.427



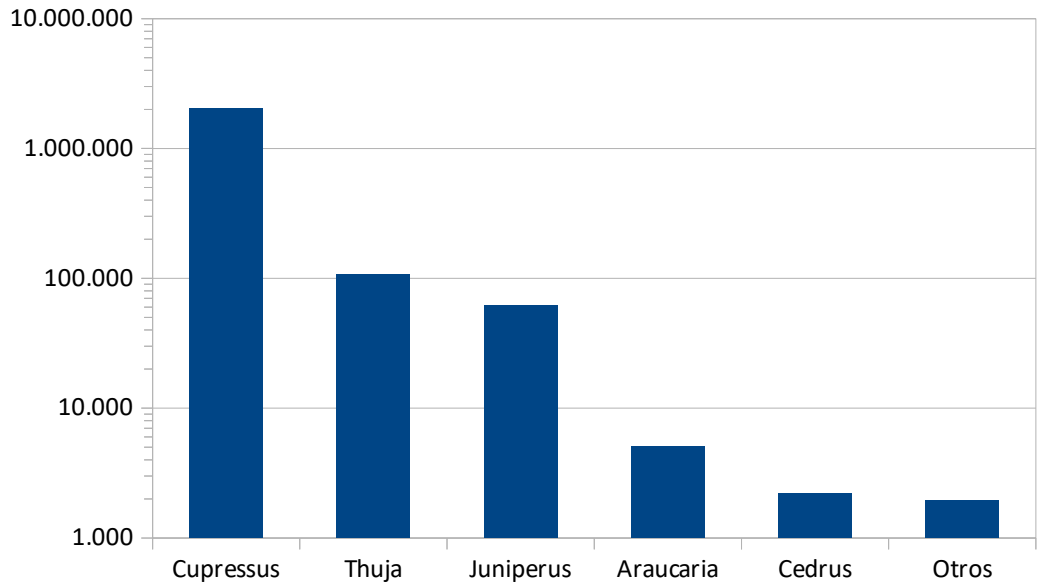
### -PLANTAS DE INTERIOR CON HOJAS:

ESPECIE	UNIDADES
Cordyline	261.479
Dasyliion	175.178
Tradescantia	35.495
Plectranthus	24.344
Schefflera	21.775
Dracaena	20.577
Ficus	18.127
Nephrolepis	16.593
Asparagus officinalis	16.428
Monstera	16.219
Beaucarnea	15.180
Nolina spp	14.791
Alocasia	10.924
Chlorophytum	10.332
Otros	54.244



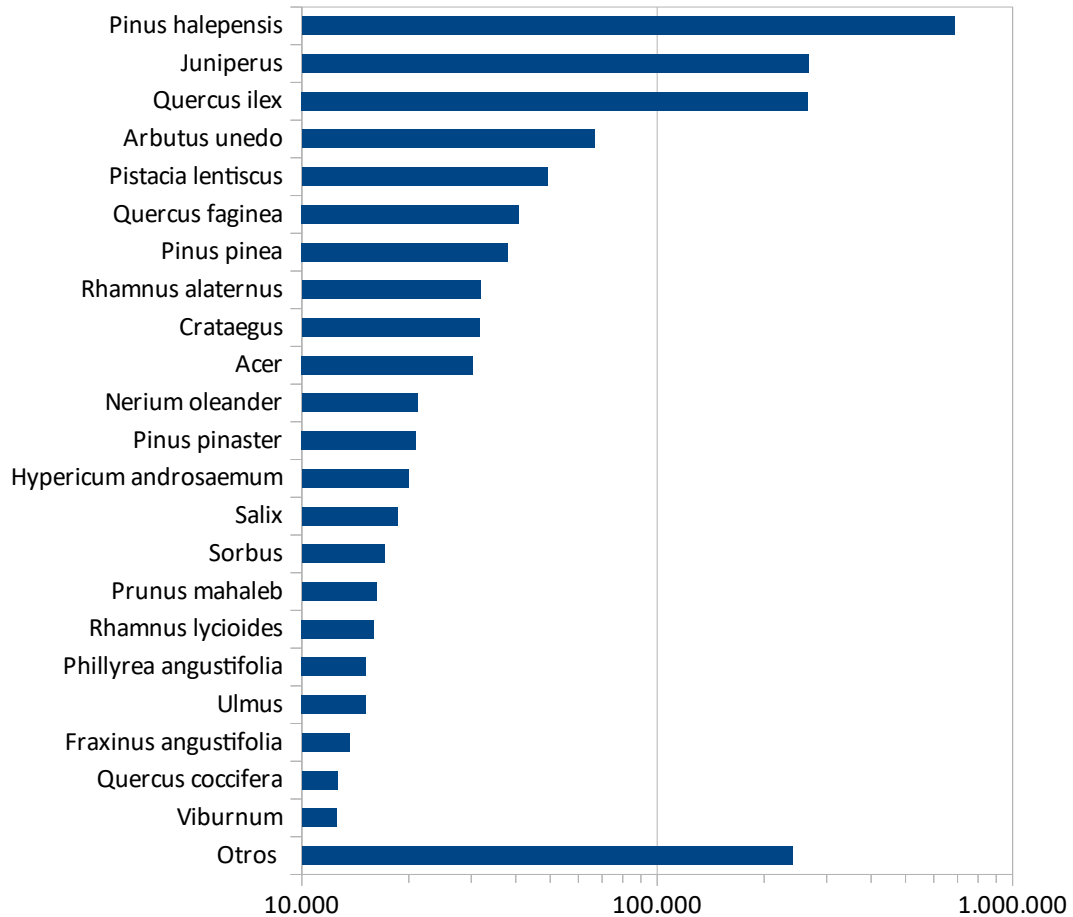
**- CONÍFERAS:**

ESPECIE	UNIDADES
Cupressus	2.032.528
Thuja	106.395
Juniperus	61.777
Araucaria	5.054
Cedrus	2.186
Otros	1.935



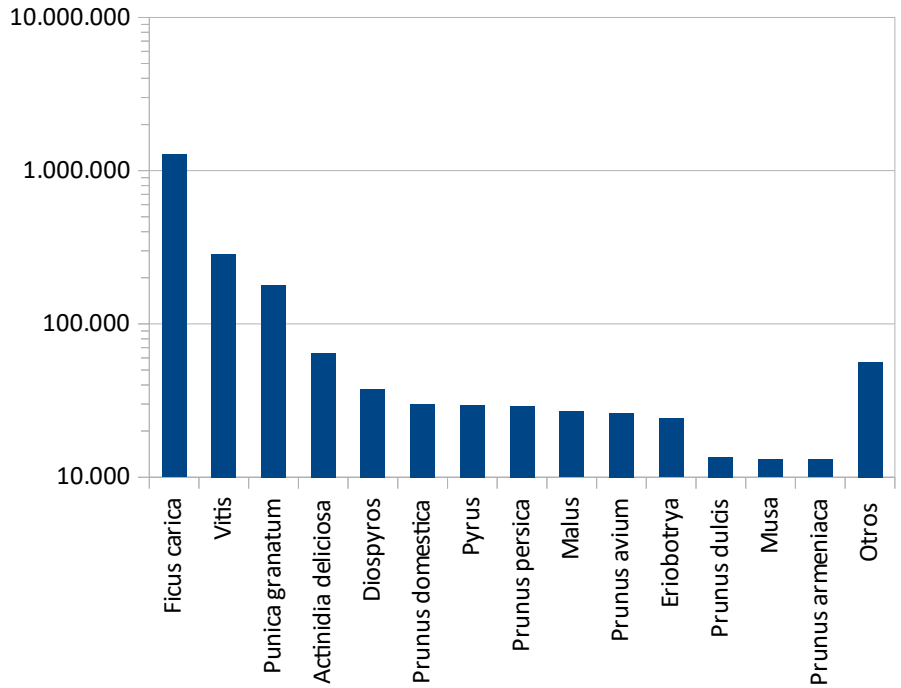
**- FORESTALES:**

ESPECIE	UNIDADES
Pinus halepensis	686.144
Juniperus	266.599
Quercus ilex	265.774
Otros	240.173
Arbutus unedo	66.653
Pistacia lentiscus	49.181
Quercus faginea	40.848
Pinus pinea	38.069
Rhamnus alaternus	31.894
Crataegus	31.676
Acer	30.332
Nerium oleander	21.198
Pinus pinaster	20.962
Hypericum androsaemum	20.000
Salix	18.586
Sorbus	17.099
Prunus mahaleb	16.262
Rhamnus lycioides	15.963
Phillyrea angustifolia	15.163
Ulmus	15.154
Fraxinus angustifolia	13.625
Quercus coccifera	12.610
Viburnum	12.498



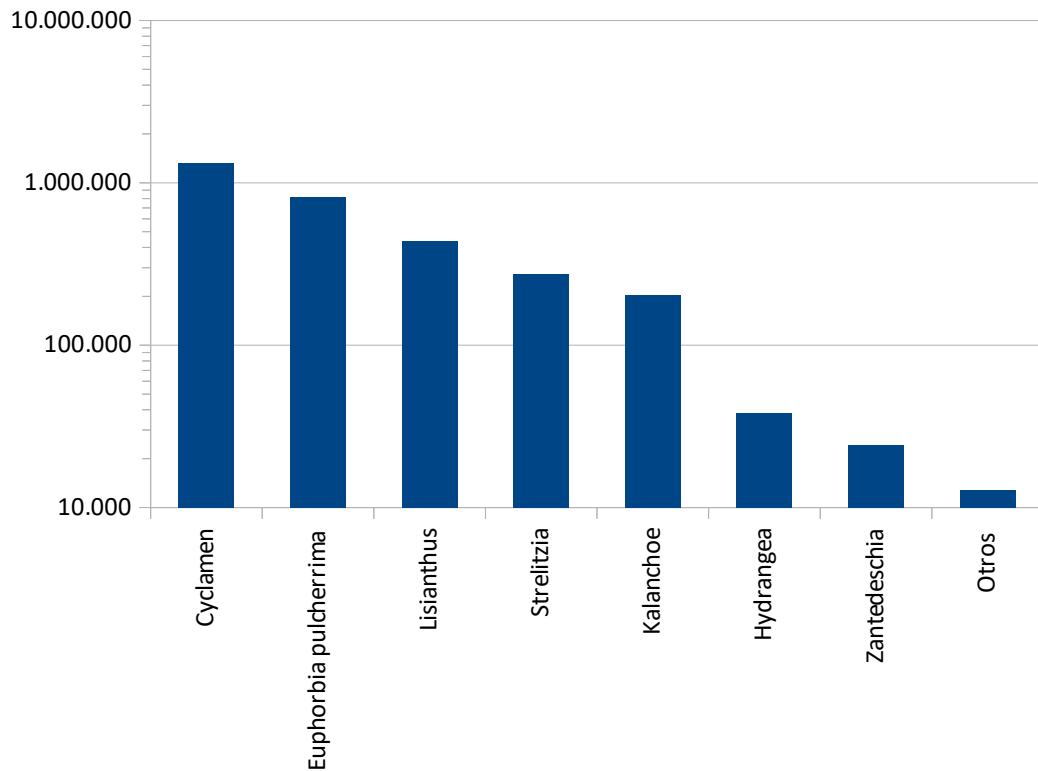
**-FRUTALES ORNAMENTALES:**

ESPECIE	UNIDADES
Ficus carica	1.274.373
Vitis	285.628
Punica granatum	179.103
Actinidia deliciosa	64.504
Diospyros	37.567
Prunus domestica	30.138
Pyrus	29.490
Prunus persica	29.251
Malus	26.908
Prunus avium	26.148
Eriobotrya	24.167
Prunus dulcis	13.584
Musa	13.035
Prunus armeniaca	13.007
Otros	56.391



**- PLANTAS DE INTERIOR CON FLORES:**

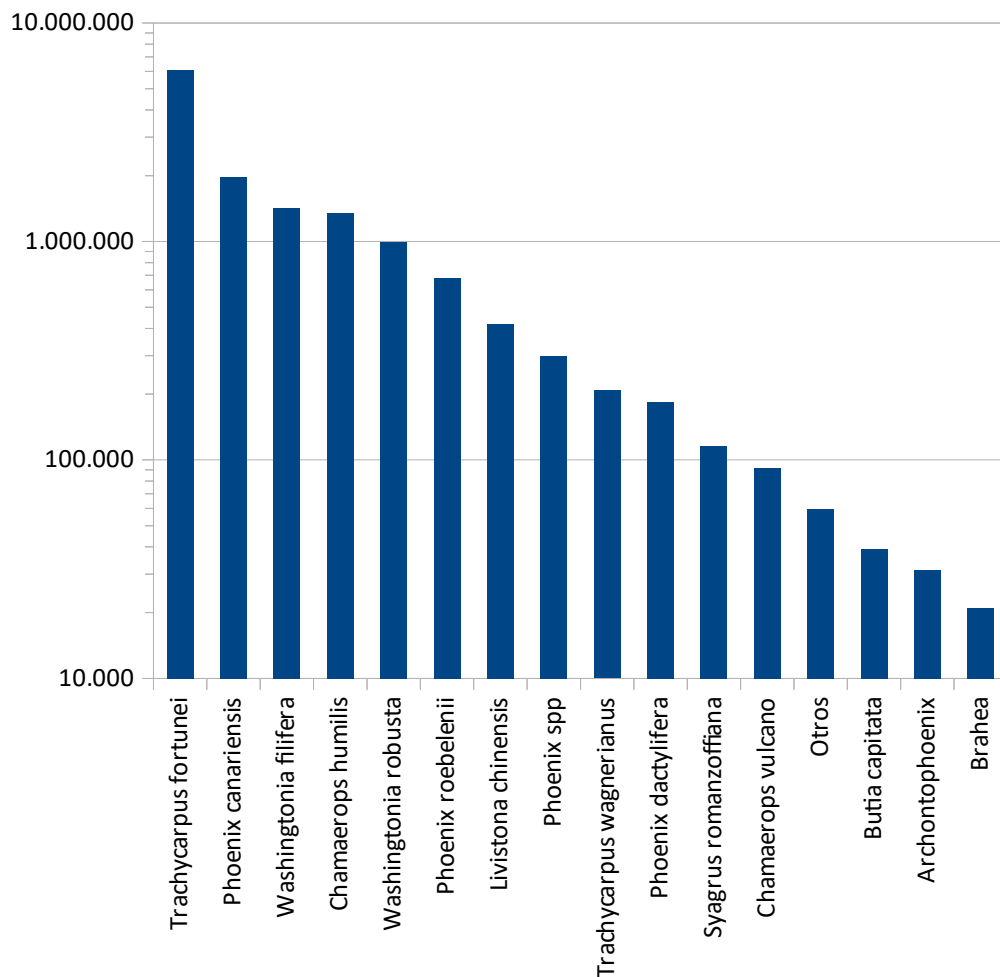
ESPECIE	UNIDADES
Cyclamen	1.325.802
Euphorbia pulcherrima	822.688
Lisianthus	438.318
Strelitzia	274.801
Kalanchoe	202.867
Hydrangea	38.051
Zantedeschia	24.321
Otros	12.801





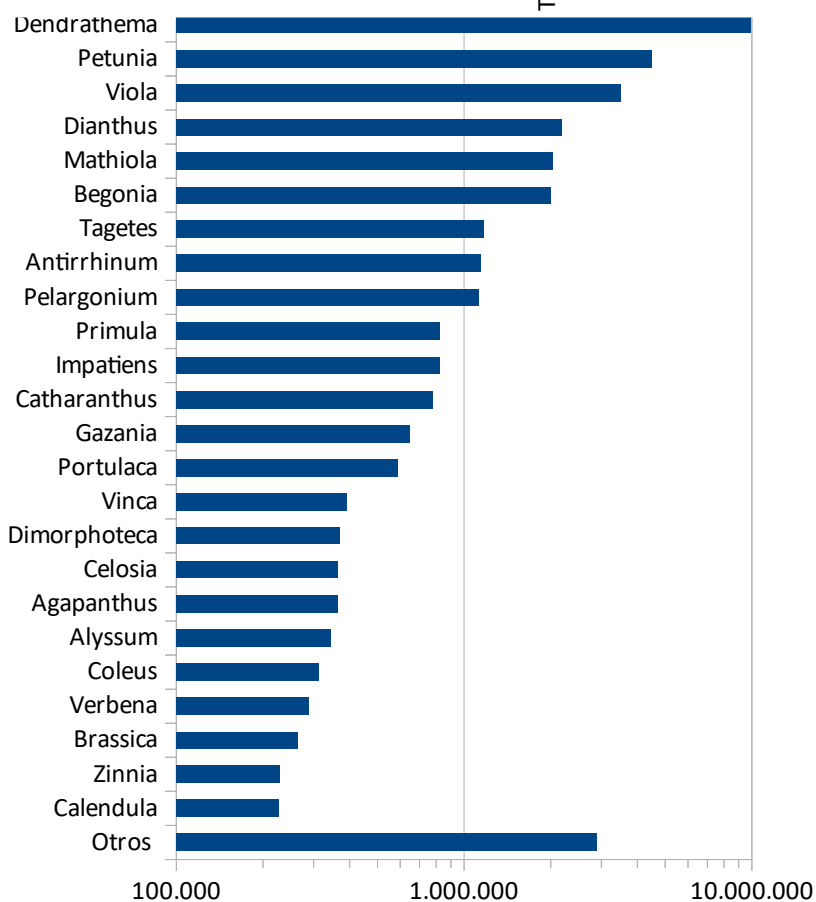
**- PALMÁCEAS:**

ESPECIE	UNIDADES
Trachycarpus fortunei	6.087.591
Phoenix canariensis	1.969.897
Washingtonia filifera	1.423.503
Chamaerops humilis	1.346.525
Washingtonia robusta	993.326
Phoenix roebelenii	678.995
Livistona chinensis	417.878
Phoenix spp	300.077
Trachycarpus wagnerianus	208.085
Phoenix dactylifera	183.702
Syagrus romanzoffiana	115.507
Chamaerops vulcano	92.040
Otros	59.772
Butia capitata	39.031
Archontophoenix	31.408
Brahea	21.062



**-PLANTAS DE MACIZO:**

ESPECIE	UNIDADES
Dendratherma	9.901.286
Petunia	4.499.195
Viola	3.504.251
Otros	2.905.325
Dianthus	2.190.025
Mathiola	2.032.280
Begonia	1.999.524
Tagetes	1.170.468
Antirrhinum	1.147.572
Pelargonium	1.129.370
Primula	827.018
Impatiens	822.395
Catharanthus	780.806
Gazania	647.848
Portulaca	587.047
Vinca	391.266
Dimorphoteca	368.961
Celosia	365.056
Agapanthus	363.784
Alyssum	343.464
Coleus	313.936
Verbena	289.815
Brassica	265.253
Zinnia	229.630
Calendula	227.322



**-TREPADORAS:**

ESPECIE	UNIDADES
Trachelospermum	715.308
Dipladenia	672.683
Hedera	538.453
Bougainvillea	187.897
Jasminum	105.951
Lonicera japonica	78.829
Parthenocissus	70.072
Convolvulus	62.840
Otros	100.590

