

### Summitat

Codi OIV	Caràcter	Notació
1	Obertura de l'extremitat	(5) Completament oberta
2	Distribució de la pigmentació antociànica dels pèls tombats de l'extremitat	(1) Absent
3	Intensitat de la pigmentació antociànica dels pèls tombats de l'extremitat	(1) Absent o molt feble
4	Densitat dels pèls tombats de l'extremitat	(1) Nul·la o molt baixa



### Brot

6	Port (abans de ser tutoritzat)	(3) Semierecte
7	Color de la cara dorsal de l'entrenús	(1) Verd
8	Color de la cara ventral de l'entrenús	(1) Verd
12	Densitat dels pèls alçats sobre els nusos	(1) Nul·la o molt baixa
14	Densitat dels pèls tombats sobre els nusos	(1) Nul·la o molt baixa
17	Longitud dels circells	(1) Molt curts

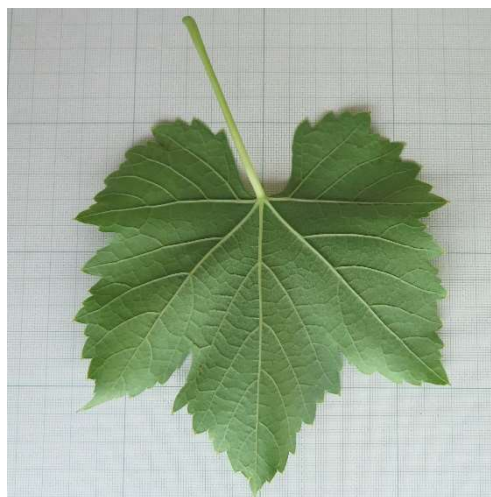
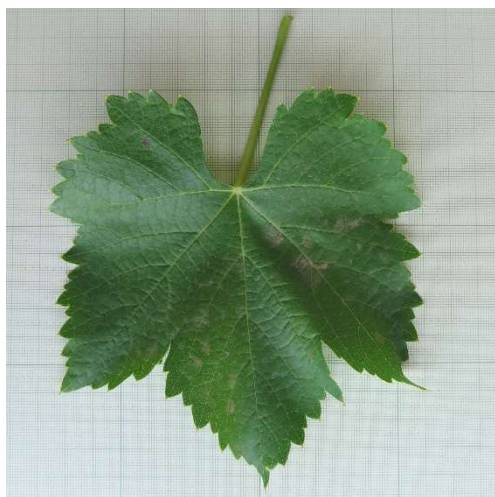
### Fulla jove

51	Color del feix del limbe (4a fulla)	(1) Verd
53	Densitat dels pèls tombats entre els nervis al revers del limbe (4a fulla)	(1) Nul·la o molt baixa



### Fulla adulta

65	Grandària del limbe	(3) Xicoteta
67	Forma del limbe	(2) Cuneiforme
68	Nombre de lòbuls	(3) Cinc
70	Distribució de la pigmentació antociànica dels nervis principals del feix del limbe	(1) Nul·la
72	Protuberàncies i depressions del limbe	(1) Absents o molt febles
75	Inflor del feix del limbe	(3) Feble
76	Forma de les dents	(3) Ambdós costats convexes
79	Grau d'obertura / solapament del sinus peciolar	(3) Obert
80	Forma de la base del sinus peciolar	(1) En forma de U
81-1	Dents en el sinus peciolar	(1) Absents
82	Grau d'obertura / solapament dels sinus laterals superiors	(3) Lleugerament sobreposats
84	Densitat dels pèls tombats entre els nervis principals sobre el revers del limbe	(1) Nul·la o molt baixa
85	Densitat dels pèls alçats entre els nervis principals sobre el revers del limbe	(1) Nul·la o molt baixa
86	Densitat dels pèls tombats sobre els nervis principals sobre el revers del limbe	(1) Nul·la o molt baixa
87	Densitat dels pèls alçats sobre els nervis principals sobre el revers del limbe	(1) Nul·la o molt baixa
90	Densitat dels pèls tombats sobre el pecíol	(1) Nul·la o molt baixa
91	Densitat dels pèls alçats sobre el pecíol	(1) Nul·la o molt baixa
94	Profunditat dels sinus laterals superiors	(5) Mitjana



## Raïm

202	Longitud (excloent-hi el peduncle)	(7) Llarg
203	Amplària	(7) Ample
502	Pes d'un raïm	(5) Mitjà
204	Compacitat	(7) Compacte
206	Longitud del peduncle del raïm principal	(3) Curt
208	Forma	(1) Cilíndrica

## Baia

220	Longitud	(5) Mitjana
221	Amplària	(5) Mitjana
503	Pes d'una baia	(3) Baix
222	Uniformitat de la grandària	(2) Uniforme
223	Forma	(2) Esfèrica
225	Color de l'epidermis	(5) Roig violeta fosc
231	Intensitat de la pigmentació antociànica de la polpa	(1) Absent o molt feble
236	Particularitat del sabor	(1) No cap

