

Servicio de Transferencia de Tecnología

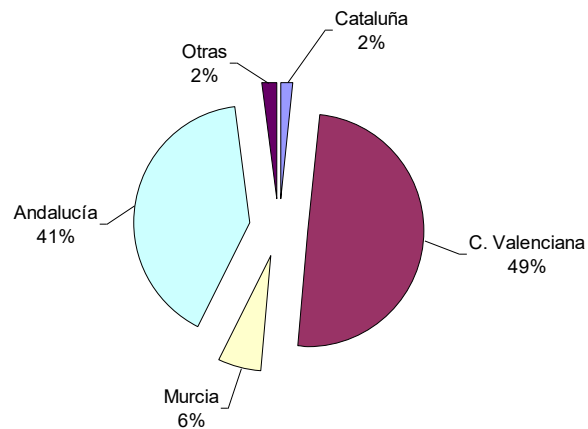
Comparativa del comportamiento de Valencia Tardías

M^a Luisa Gavilà Furió (gavila_mlu@gva.es)
M^a teresa Mares Andrés (mares_ter@gva.es)
José V. Méndez Sánchez (mendez_jos@gva.es)
M^a Dolores Molina Nadal (molina_marnad@gva.es)

1

Estadísticas

Porcentaje de la superficie de Cítricos por regiones

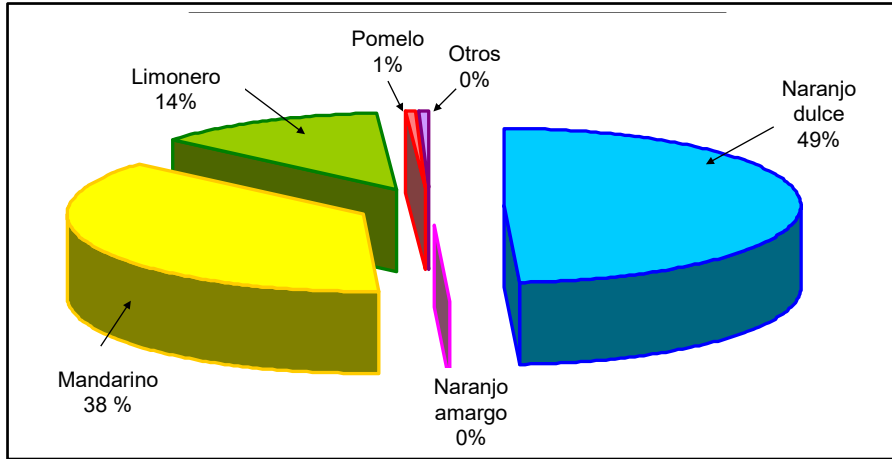


Fuente: Anuario de estadística 2014, MAGRAMA

2

Estadísticas

Distribución de la plantación regular de cítricos. Año 2014



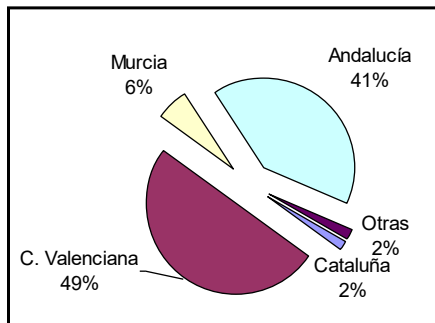
Fuente MAGRAMA

3

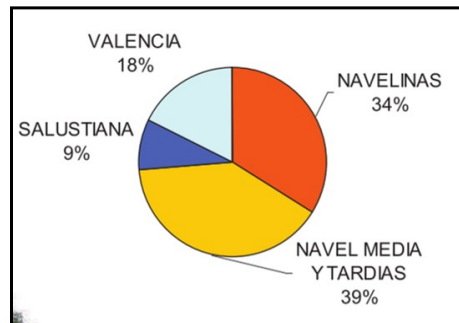
NARANJOS

SUPERFICIE DE NARANJOS EN ESPAÑA

POR REGIONES



POR GRUPOS



4

Campo de ensayos



Diapositiva proporcionada por MT Mares (SDT-Moncada)

5

Campo de ensayos

- Superficie Total: 6,7 ha
- Inicio plantación: 1997
- Terreno: franco-arcilloso con 12,4 % de caliza activa
- Número de subparcelas: 16



6

VALENCIAS TARDÍAS

- Valencia Late
- Valencia Delta Seedless
- Valencia Midnight Seedless
- Barberina

7

Valencias

V. Delta Seedless

27 árboles
marco 5,8x4,3
plantación: febrero 1998
injerto: mayo 2000

- Origen: Sudáfrica, mutación de Valencia Late
- El árbol es muy vigoroso, sin espinas, crecimiento erecto, grande y muy productivo
- Precoz entrada en producción
- Fruto redondo, con alto contenido en zumo de bajo contenido en limonina
- Sin semillas, ocasionalmente alguna

- Fruto pequeño
- Poco sensible a clareta
- Buena conservación en árbol
- Recolección marzo-mayo
- El cuello del fruto reverdece al final del período de recolección

8

Valencias

V. Delta Seedless



GENERALITAT VALENCIANA
CONSELLERIA D'AGRICULTURA, REGS. ANIMALS, CAÇA I PESQUERIA
DEPARTAMENT D'AGRICULTURA I PESQUERIA

9

Valencias

V. Midnight

39 arbres
Marco 6x4
Plantaci3n: mar3o 2004

- Origen: Sud3frica, Mutaci3n Valencia Late
- Vigoroso y productivo (algo menos que V. Late)
- Sin espinas
- Sensible a secado de ramas y carencia de Zn
- Fruto mayor que V. Late
- Sin semillas, ocasionalmente alguna
- Liger a tendencia a la alternancia de cosechas
- Poco sensible a clareta
- Se conserva bien en 3rbol
- Recolecci3n marzo-mayo
- El cuello del fruto reverdece al final del periodo de recolecci3n

GENERALITAT VALENCIANA
CONSELLERIA D'AGRICULTURA, REGS. ANIMALS, CAÇA I PESQUERIA
DEPARTAMENT D'AGRICULTURA I PESQUERIA

Servicio de Transferencia de Tecnolog3a

10

Valencias

V. Midnight



GENERALITAT VALENCIANA
CONSELLERIA D'AGRICULTURA, PESCA I AMBITOS MARITIMS I DESENVOLUPAMENT RURALS

11

Valencias

Barberina

35 árboles
Marco 6x4
Plantación: octubre 2001

- Origen: Rafelcofer (Valencia), Mutación de Valencia Late
- Muy vigoroso, sin espinas
- Producción en racimos
- Muy alternante en la producción
- Buen tamaño de fruto, mayor que V Late
- Menor acidez que otras valencias pudiendo recolectarse antes
- Contenido bajo de limonina en zumo
- Sin semillas
- Se conserva bien en árbol
- Producción media-alta
- Recolección marzo-mayo
- El cuello del fruto reverdece al final del periodo de recolección

GENERALITAT VALENCIANA
CONSELLERIA D'AGRICULTURA, PESCA I AMBITOS MARITIMS I DESENVOLUPAMENT RURALS

Servicio de Transferencia de Tecnología

12

Valencias

Barberina

Tendencia a formar racimos



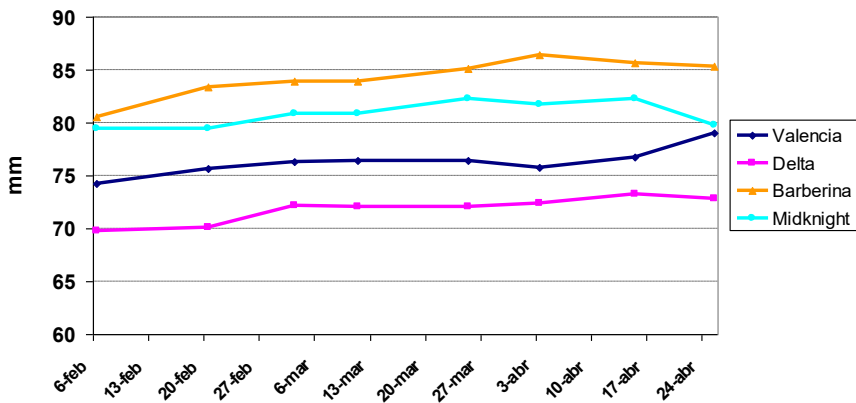
GENERALITAT VALENCIANA
CONSELLERIA D'AGRICULTURA, REGS. ANIMALS, CAÇA I PESQUERIA
CONSEJO DE AGRICULTURA, REG. ANIMALES, CAZA Y PESQUERÍA

Servicio de Transferencia de Tecnología

13

Valencias

Evolución del diámetro



Valores promedio de 5 campañas para Valencia L. y Delta Seedless, de 3 para Barberina y Midnight

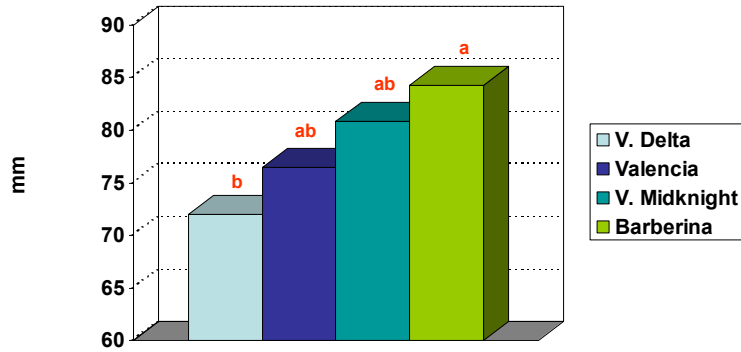
GENERALITAT VALENCIANA
CONSELLERIA D'AGRICULTURA, REGS. ANIMALS, CAÇA I PESQUERIA
CONSEJO DE AGRICULTURA, REG. ANIMALES, CAZA Y PESQUERÍA

Servicio de Transferencia de Tecnología

14

Valencias

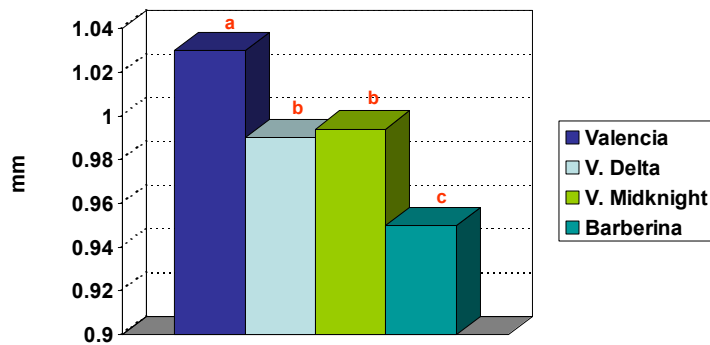
Diámetro medio



Valores promedio de 5 campañas para Valencia L. y Delta Seedless, de tres para Barberina y Midnight

Valencias

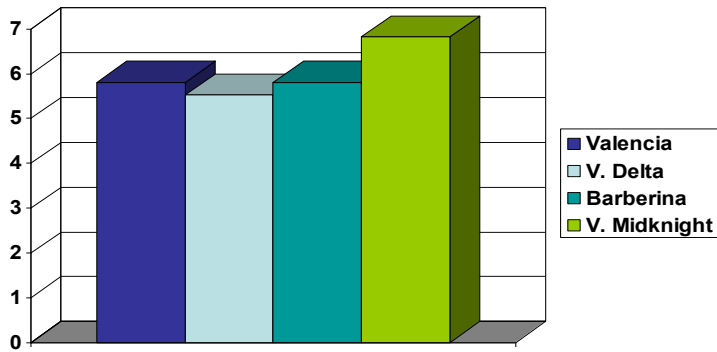
Relación Diámetro/altura



Valores promedio de 5 campañas para Valencia L. y Delta Seedless, de tres para Barberina y Midnight

Valencias

Espesor de la corteza

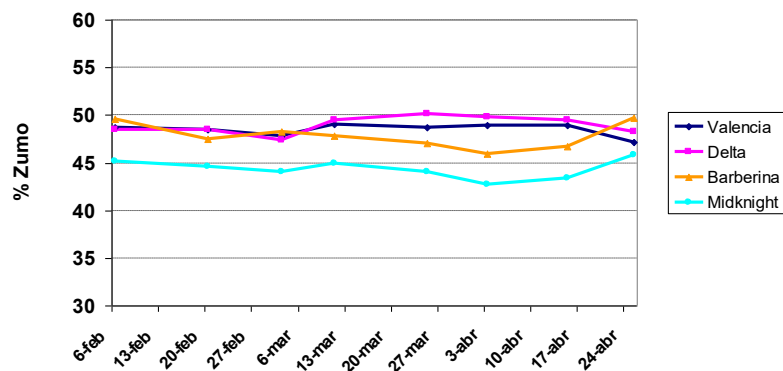


Valores promedio de 5 campañas para Valencia L. y Delta Seedless, de tres para Barberina y Midnight. Datos proporcionados por MT Mares, L. Gavilá y JV Méndez (STT-Moncada). Diferencias no significativas entre tratamientos

17

Valencias

Evolución del contenido en zumo

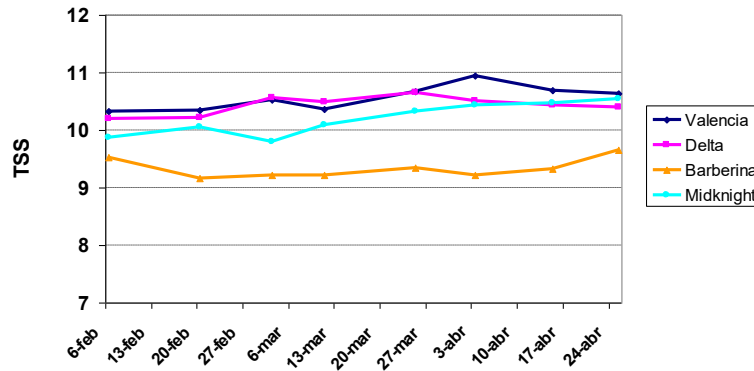


Valores promedio de 5 campañas para Valencia L. y Delta Seedless, de tres para Barberina y Midnight

18

Valencias

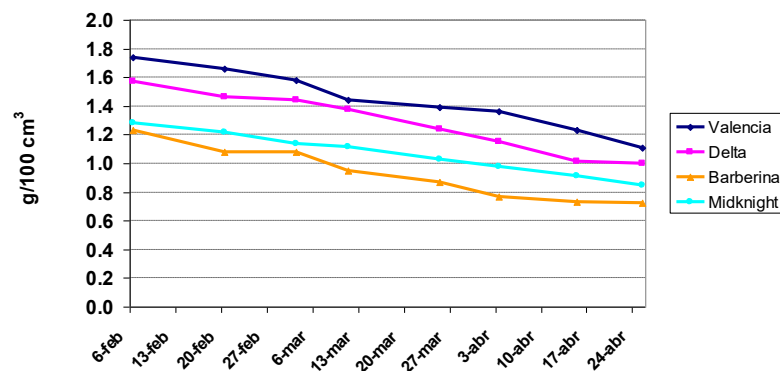
Evolución de la Tasa de Sólidos Solubles



Valores promedio de 5 campañas para Valencia L. y Delta Seedless, de tres para Barberina y Midnight

Valencias

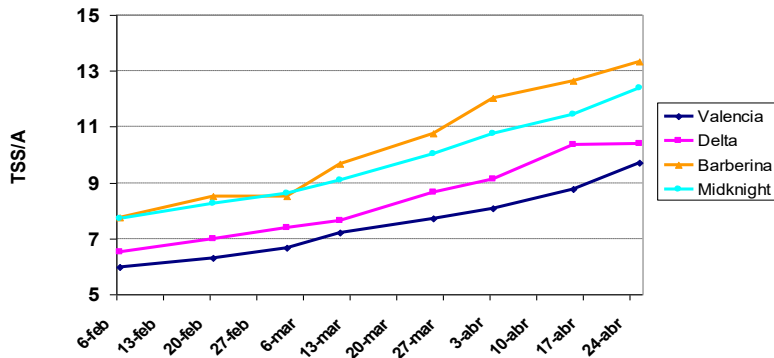
Evolución del contenido en ácidos



Valores promedio de 5 campañas para Valencia L. y Delta Seedless, de tres para Barberina y Midnight

Valencias

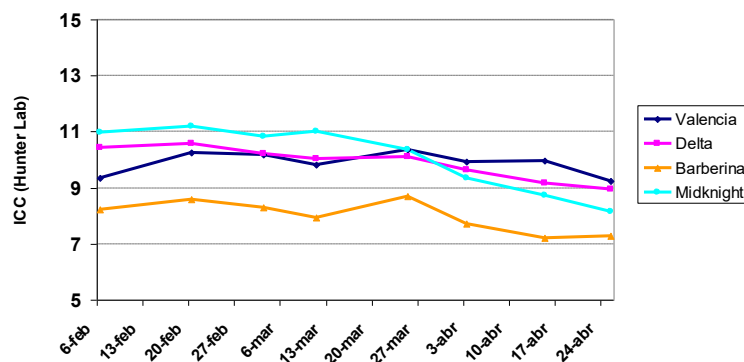
Evolución del Índice de Madurez



Valores promedio de 5 campañas para Valencia L. y Delta Seedless, de tres para Barberina y Midnight

Valencias

Evolución del Índice de Color

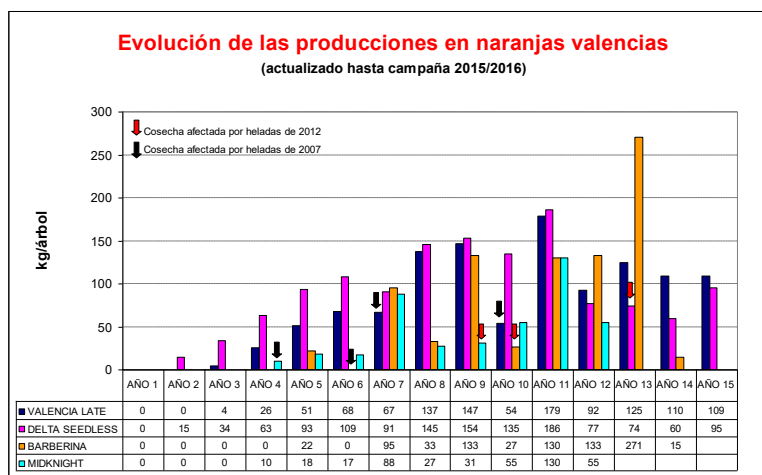


Valores promedio de 5 campañas para Valencia L. y Delta Seedless, de tres para Barberina y Midnight

Valencias

Evolución de las producciones en naranjas valencias

(actualizado hasta campaña 2015/2016)



•Datos comparados a igualdad de edad de los árboles. La señal [↓] indica las producciones que se vieron afectadas por episodios climatológicos de viento fuerte y/o heladas (primavera 2007 y feb 2012)

23

Valencias

Producciones medias

(a partir del 7º año de edad)

VARIEDAD	Kg/árbol	ABI ⁽¹⁾
VALENCIA (13 años)	99	21
V. DELTA (10 años)	108	15
BARBERINA (8 años)	105	53
V. MIDKNIGHT ⁽²⁾ (6 años)	64	29

Las variedades fueron plantadas en diferentes fechas. Se ha evaluado la cosecha media desde los 7 años de edad, con independencia del año de plantación, hasta la cosecha de 2016. Los años entre paréntesis hacen referencia al nº de cosechas evaluadas para el cálculo de la media.

(1) Índice de alternancia de cosechas de cada parcela

(2) V. Midnight son árboles más pequeños, tanto por edad como por su menor vigor

24

Valencias

Producción de la V. Midnight

(En parcela comercial de 2,6 ha)

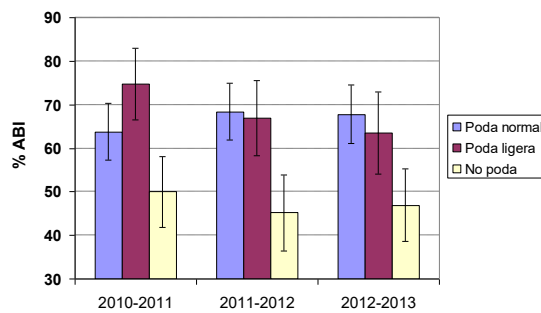
Año	Edad (años)	t/ha	@/Hg	% 1 ^a	% 2 ^a
2014	8	37,0	237	32	37
2015	9	32,3	207	64	18
2016	10	58,6	375	49	35

Datos proporcionados por B. Tamargo. Coop de Llíria

VALENCIAS

BARBERINA

Ensayo de reducción de la alternancia mediante la intensidad de la poda

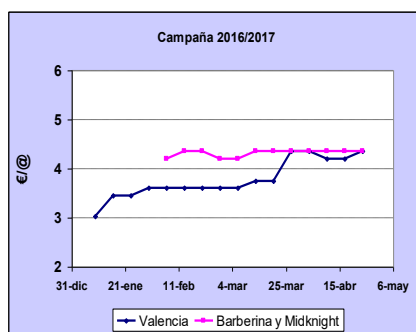
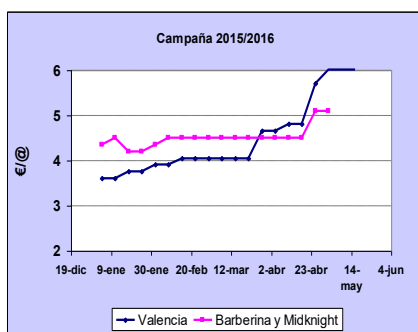


ABI: Índice de alternancia de cosechas = $ABS(100 * (Cosecha A - Cosecha A+1) / (Cosecha A + Cosecha A+1))$. Valor 100 máxima alternancia. Valor 0, mínima alternancia. Las barras verticales indican el error estándar.

Los resultados sugieren que con podas muy ligeras se puede ir reduciendo paulatinamente la alternancia con relación a podas normales más fuertes. Aunque la poda es influyente en la reducción de la alternancia, se necesitará complementar con otras prácticas culturales para obtener resultados más eficientes.

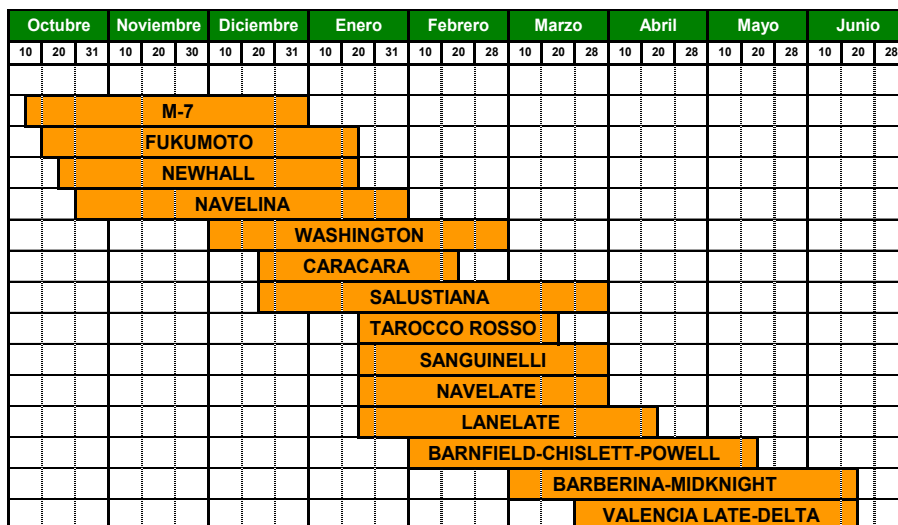
VALENCIAS

Cotizaciones de las Valencias en la Lonja de Cítricos de Valencia



27

Calendario de maduración de Naranjas



28

¿Cómo ver si una variedad está registrada?

Bienvenidos · Benvinguts · Benvidos · Ongi etoni · Benvinguts · Welcome · Bienvenues

AAA | Mapa Web

Ministerio | Áreas de actividad | Participación pública | Cartografía y SIG | Estadísticas | Sede electrónica | Sala de prensa

Atención al ciudadano

Inicio > Agricultura > Medios de producción > Oficina Española de Variedades Vegetales > Catálogos nacionales y comunitarios

Agricultura

Ir a Medios de producción

Oficina Española de Variedades Vegetales

Registro de variedades

Catálogos nacionales y comunitarios

Catálogos nacionales y comunitarios

Búsqueda de variedades y licencias

Acceso a las bases de datos

- ★ [Catálogos nacionales de variedades comerciales y protegidas](#)
- [Catálogo común de variedades de especies agrícolas y hortícolas](#)
- [Licencias](#)
- [Autorización provisional de comercialización \(APC\)](#)

GENERALITAT VALENCIANA
CONSEJERÍA DE AGRICULTURA, MEDIO AMBIENTE, GANADERÍA Y DESARROLLO RÚRAL

Servicio de Transferencia de Tecnología

29

GRACIAS POR SU ATENCIÓN

GENERALITAT VALENCIANA
CONSEJERÍA DE AGRICULTURA, MEDIO AMBIENTE, GANADERÍA Y DESARROLLO RÚRAL

Servicio de Transferencia de Tecnología

30