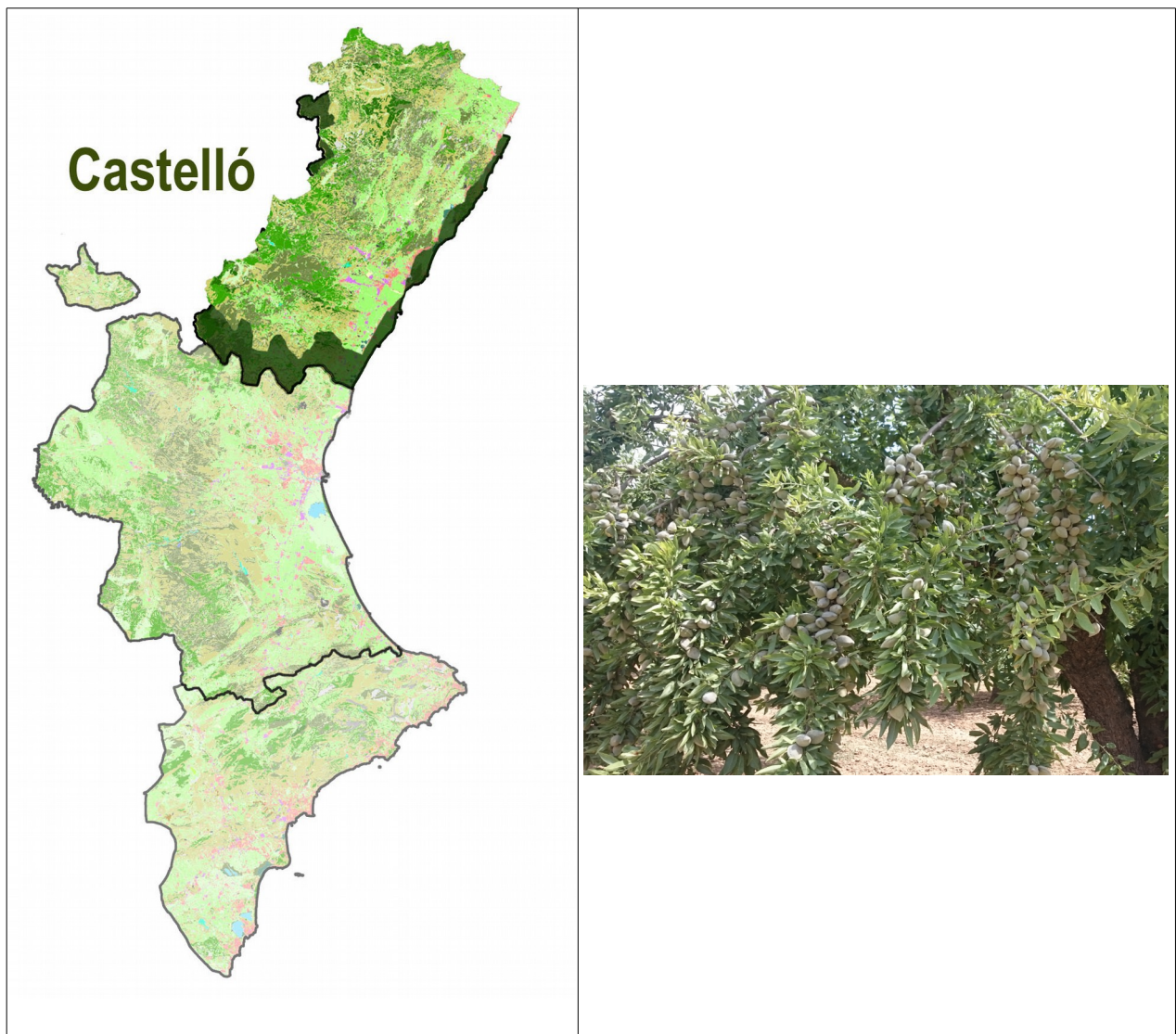


# INFORME MENSUAL CONJUNTURA AGRÀRIA

## CASTELLÓ

### JUNY 2017



**ESTUDIS AGRARIS**

**CASTELLÓ**

SOTSSECRETARIA

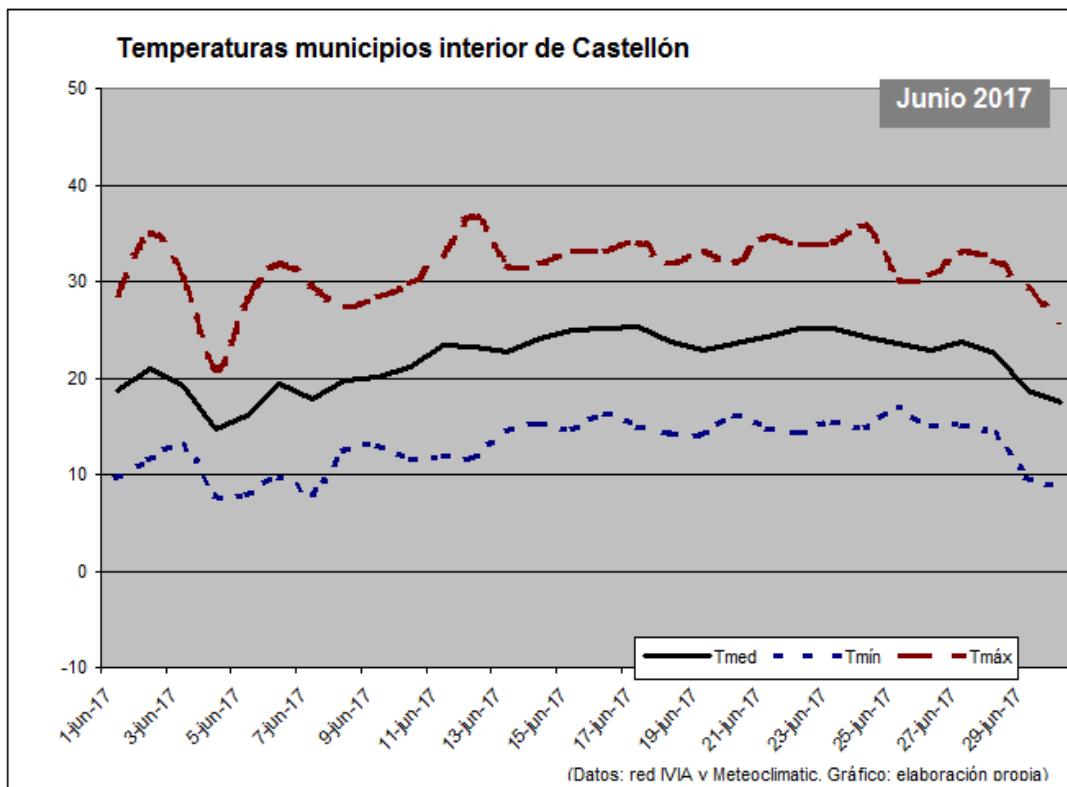
## Sumario

CLIMATOLOGIA.....	3
Temperatura.....	3
Precipitacions.....	5
Vent.....	8
Indicadors sequera.....	9
Índex de precipitació estandarditzat.....	9
Aigua disponible en el sòl.....	10
Escenaris de sequera de la CH del Xúquer.....	11
Reserves Hídriques.....	12
Previsions climàtiques.....	12
Incidències climàtiques.....	13
CÍTRICS.....	14
HORTALISSES.....	15
OLIVERAR.....	17
AMETLER.....	17
CIRERA.....	17

## CLIMATOLOGIA

### Temperatura

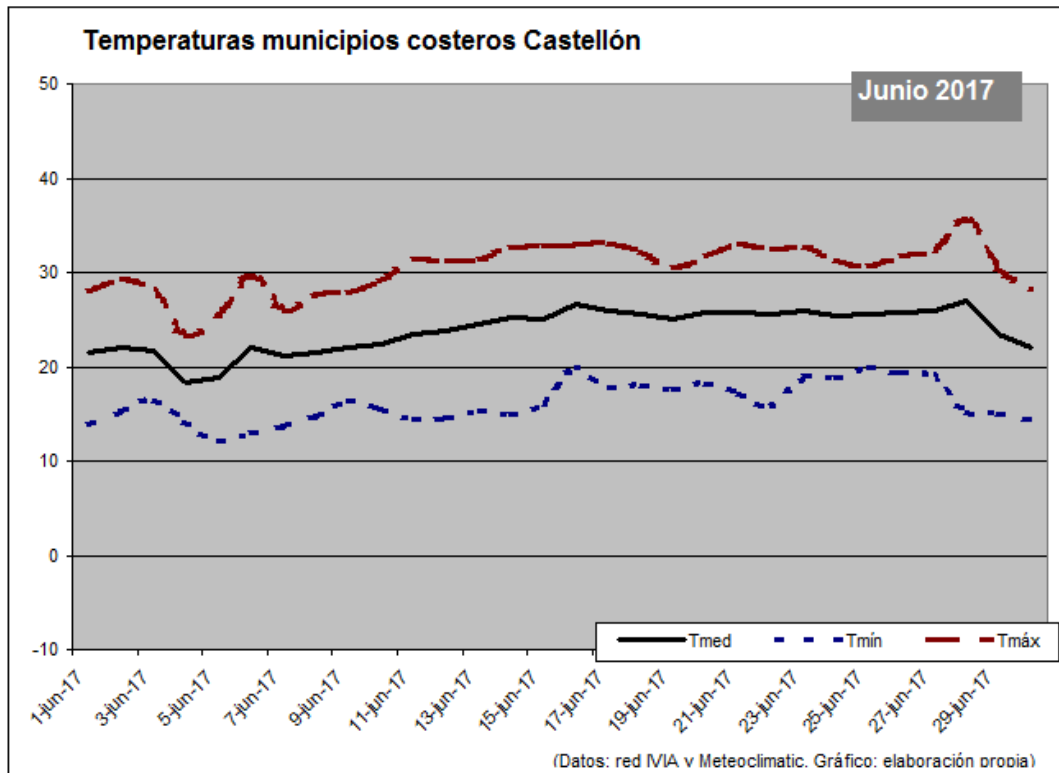
Temperatures altes per al mes de juny amb màximes la major part del temps per damunt de 30 °C, i cedint només cap a finals de mes que ha sigut un poc més fresc.



En l'interior de la província les temperatures mínimes van estar fresques en la primera setmana amb valors per davall de 10 °C (8°C a Cincorres) per a situar-se entre els valors més freqüents de 14 - 18 °C.

Les temperatures màximes en l'interior de la província han continuat pujant i cap a la meitat de mes marca el màxim a Benafigos amb un valor de 37 °C, els valors més freqüents s'han situat entre 25 – 31 °C.

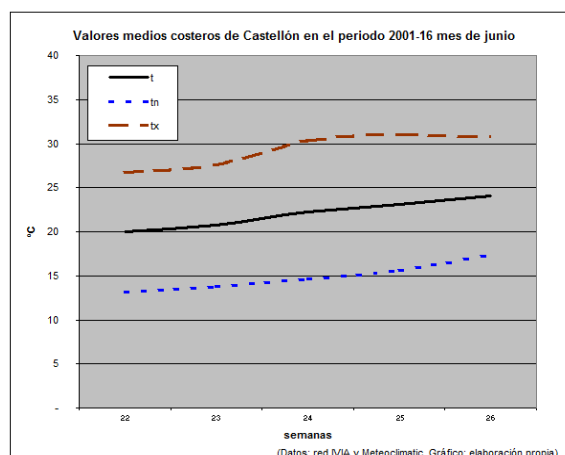
**SOTSSECRETARIA**



En la franja costanera temperaturas también en ascenso, pero con un linderar térmico más estrecho que en el interior.

La mínima ha alcanzado valores máximos de 23 °C, que en esta ocasión destacan más que los mínimos de mínimos que se han situado en 12°C. Los valores frecuentes se han movido entre 16 – 20 °C.

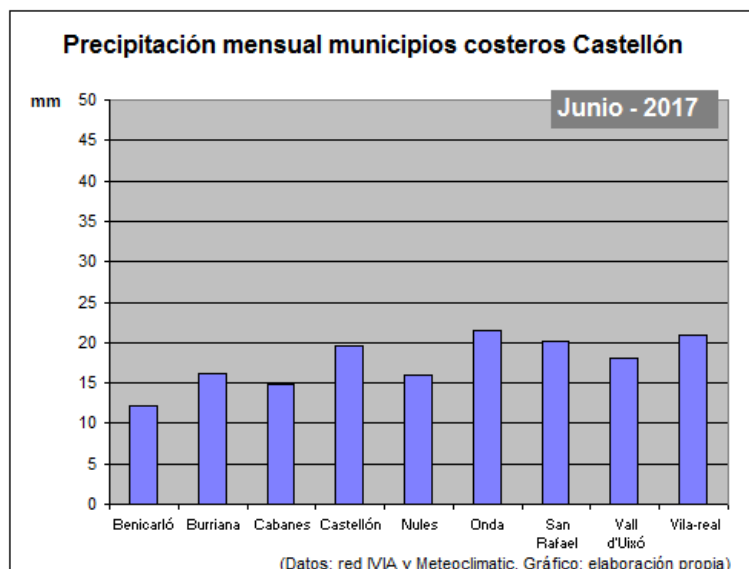
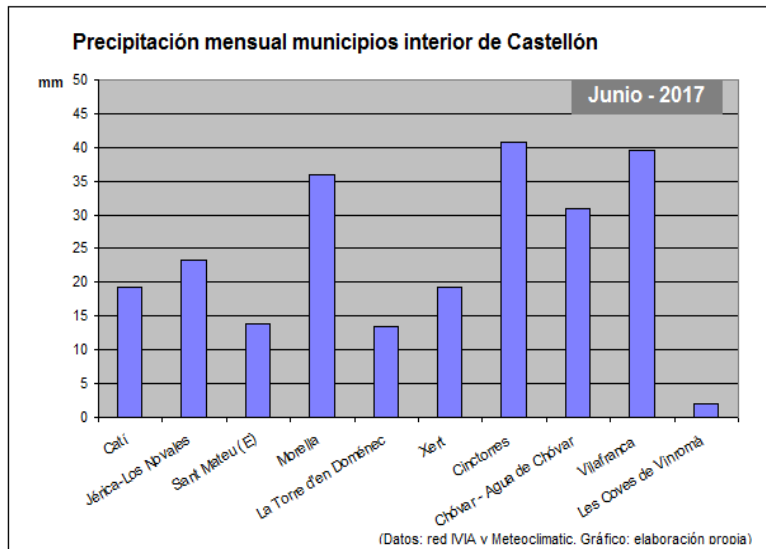
La máxima la ha registrado el observatorio de Borriana con 36 °C. El rango de temperaturas máximas más frecuentes se ha situado entre 27 – 31 °C.



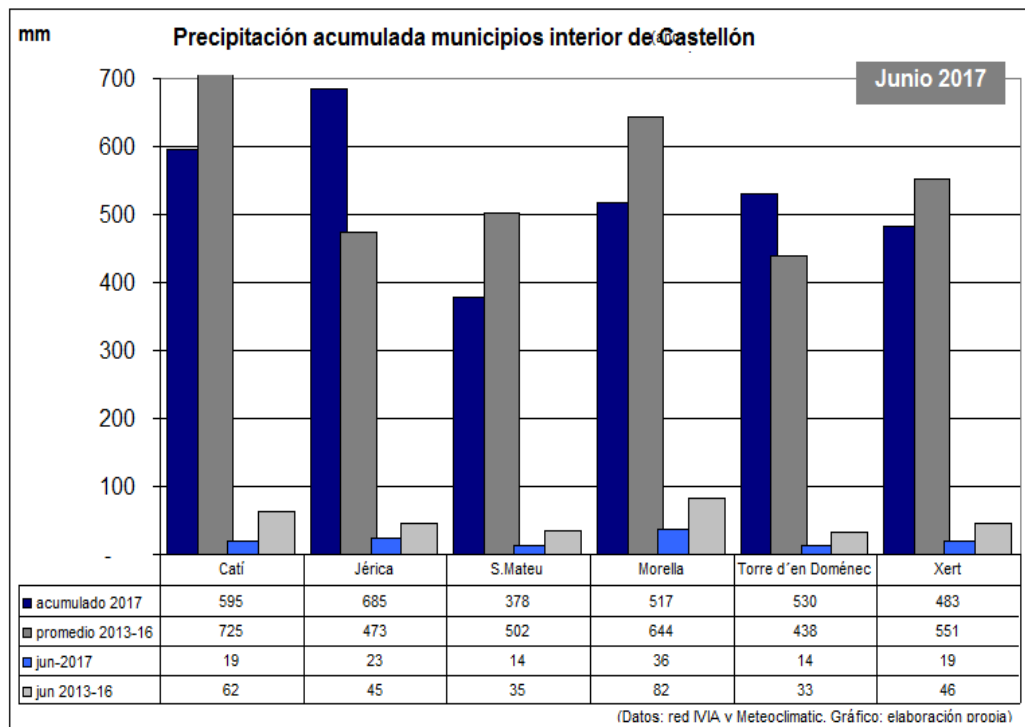
SOTSSECRETARIA

**Precipitacions.**

Pluges de poca importància al llarg del mes en consonància amb les mitjanes històriques, i que encara que els valors acumulats estan a nivell d'aquestes mitjanes la veritat és que la sequera dels últims mesos s'està fent patent.

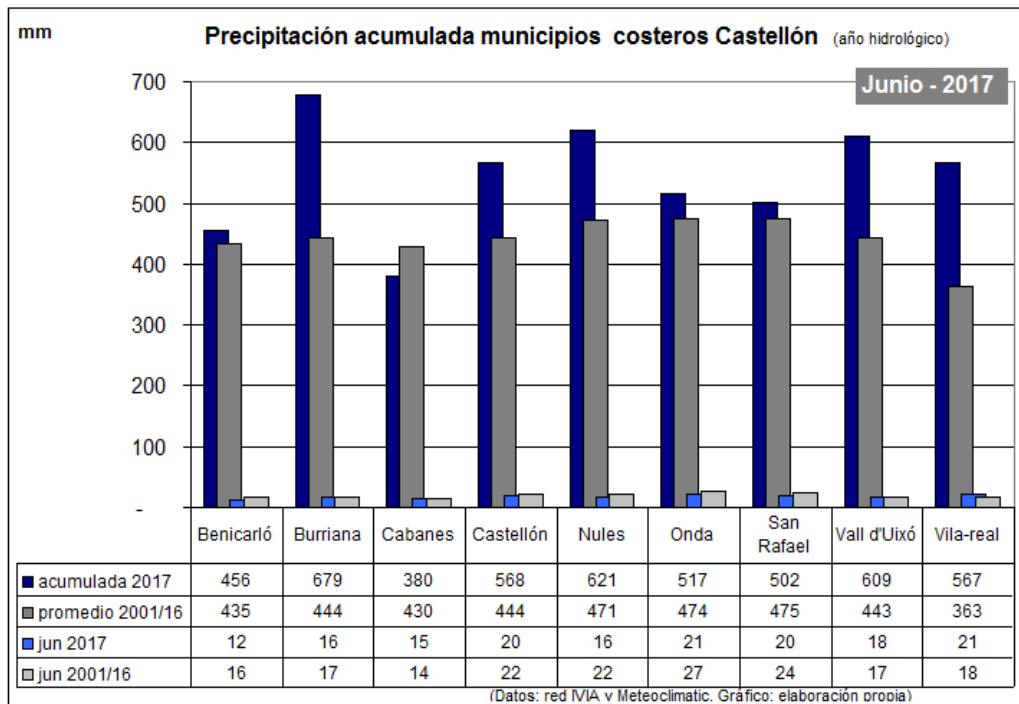


**SOTSSECRETARIA**



En l'interior la precipitació mensual continua per davall de la mitjana del període 2013-2016. La precipitació mensual més alta ha sigut la de Cincorres amb 40 mm, els valors acumulats de l'any hidrològic es mantenen sense a penes canvis amb la major part d'estacions amb valors ja per davall de les mitjanes dels últims anys.

**SOTSSECRETARIA**

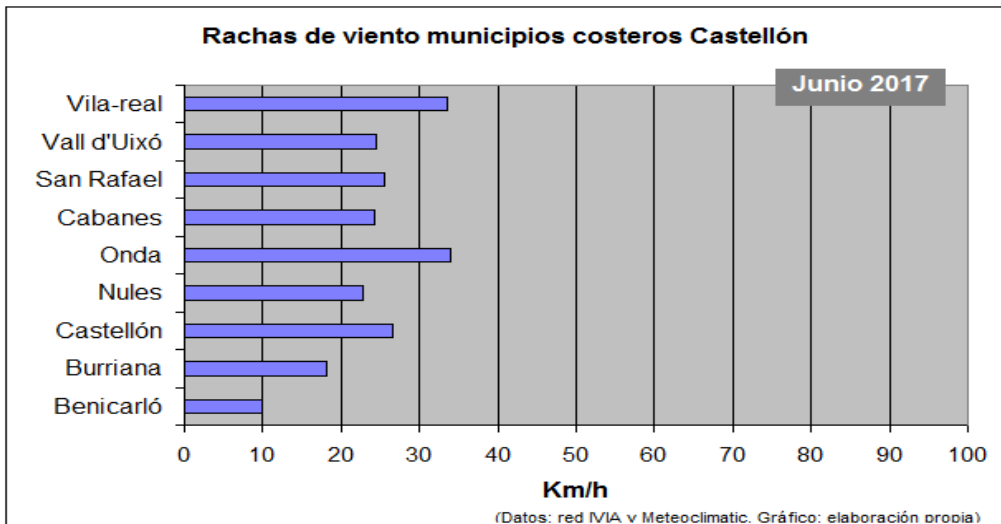
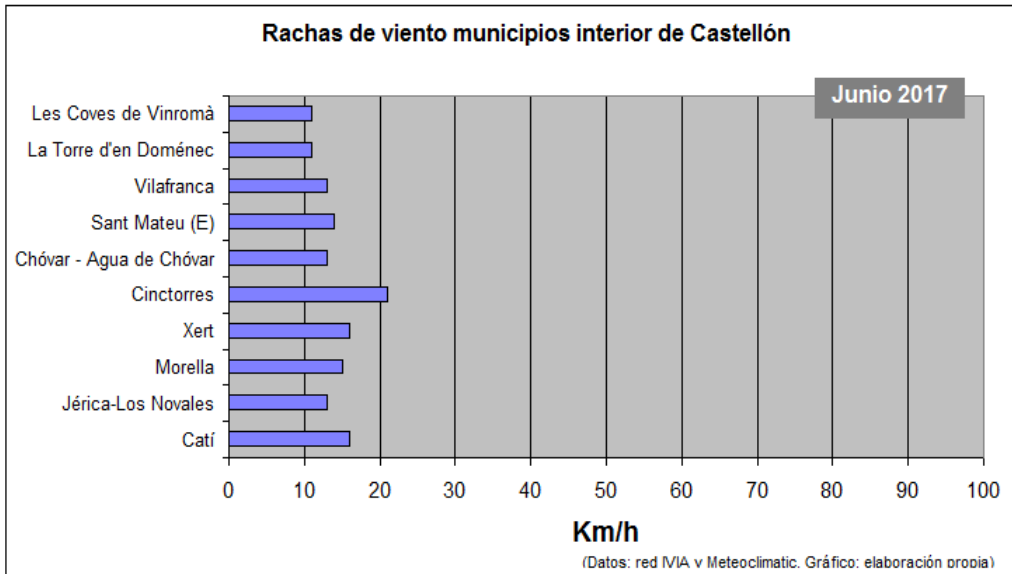


En la costa las precipitaciones han sigut encara més escasses que en l'interior, si bé no molt allunyades de les mitjanes històriques, amb uns valors acumulats fins a juny molt pròxims ja a la mitjana dels últims anys. L'estació que hi ha marcat el màxim ha sigut Onda, amb tan sols 21 mm, en un sol dia de pluja.

**SOTSSECRETARIA**

**Vent**

Vent de poca intensitat en general, un poc més actiu en la costa que en l'interior, les ratxes màximes s'han registrat a Onda (34 km/h).

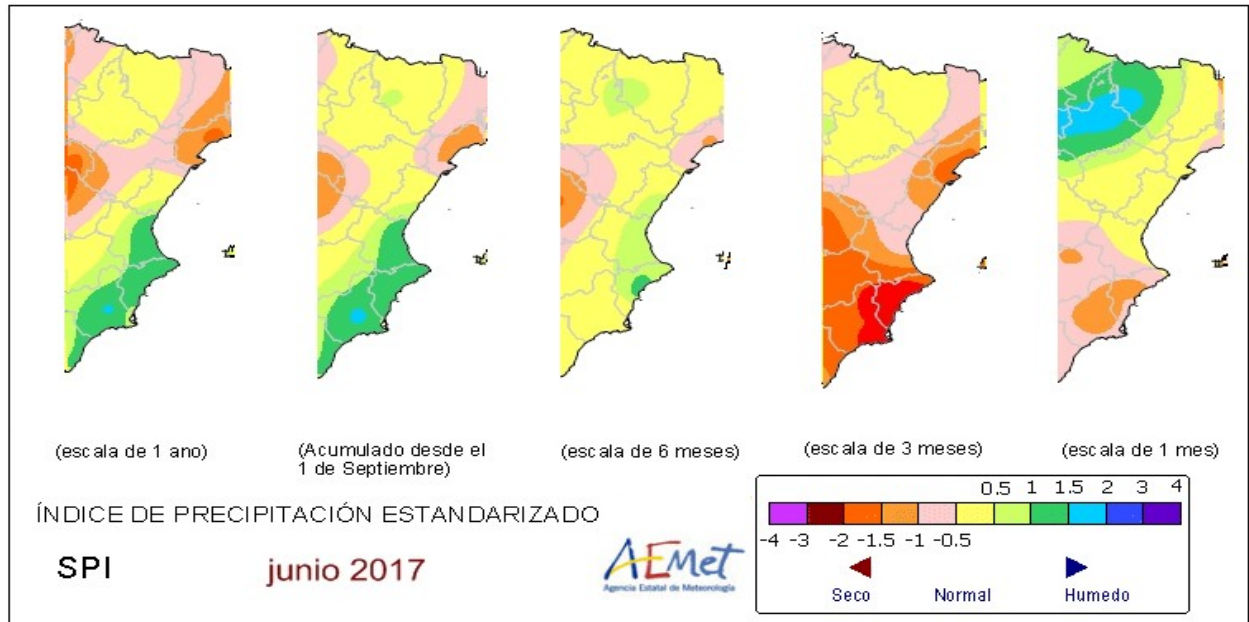




SOTSSECRETARIA

## Indicadors sequera

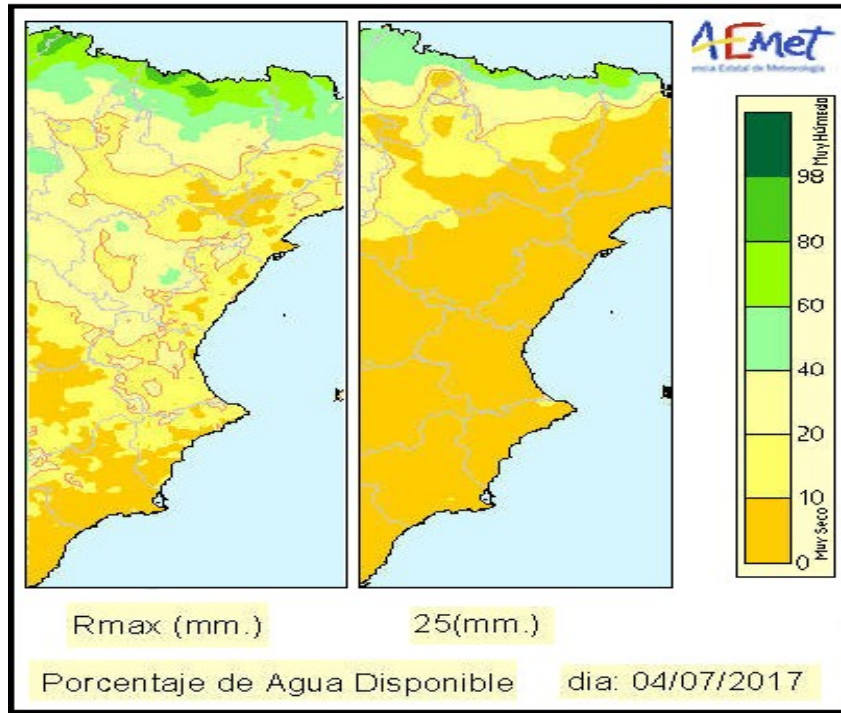
### Índex de precipitació estandarditzat.



En l'índex de precipitació estandarditzat es manté dins de la normalitat per a escales a curt termini (1 mes) perquè l'anomalia en les precipitacions de juny són poques ja que estan prop de les mitjanes històriques, i a llarg termini (>6 mesos) perquè les precipitacions hivernals van ser importants, en canvi per a escales temporals mitjanes (3 mesos) l'índex comença a prendre en la gràfica colors ataronjats símptoma de falta de pluja.

SOTSSECRETARIA

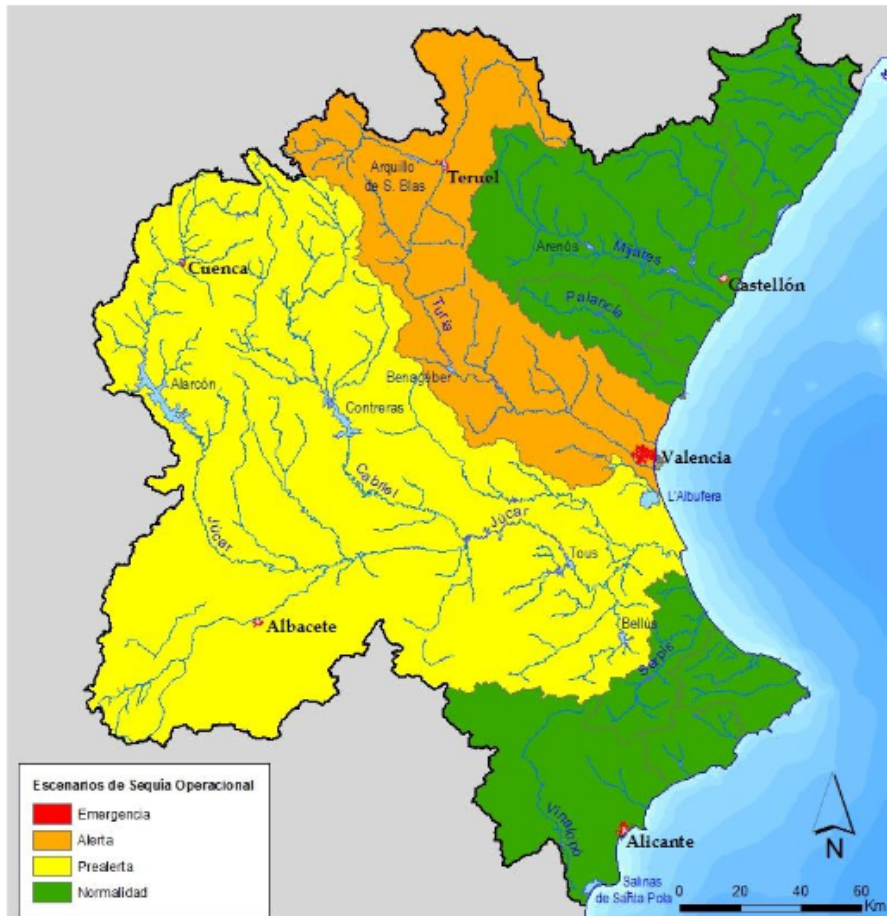
Aigua disponible en el sòl.



L'aigua disponible en el sòl a nivell superficial se situa a nivells molt secs, mentres que en profunditat millora lleugerament però ja es comencen a estendre les zones amb valors per davall del 10 % d'humitat.

**SOTSSECRETARIA**

Escenaris de sequera de la CH del Xúquer




Escenari de sequera sistemàticament d'explotació . Font: CH Xúquer

Segons l'informe (30 de juny de 2017) d'indicadors de sequera de la Confederació Hidrogràfica del Xúquer la situació és de normalitat per a la província de Castelló.

SOTSSECRETARIA

## Reserves Hídriques.



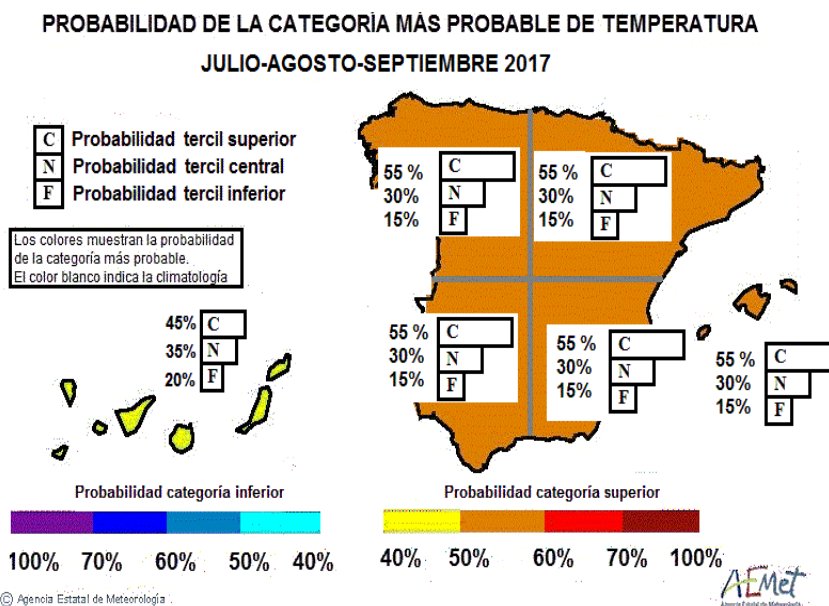
Ministerio de Agricultura y Pesca, Alimentación y Medioambiente  
Confederación Hidrográfica del Júcar

Parte Estado Embalses  
03-jul-2017

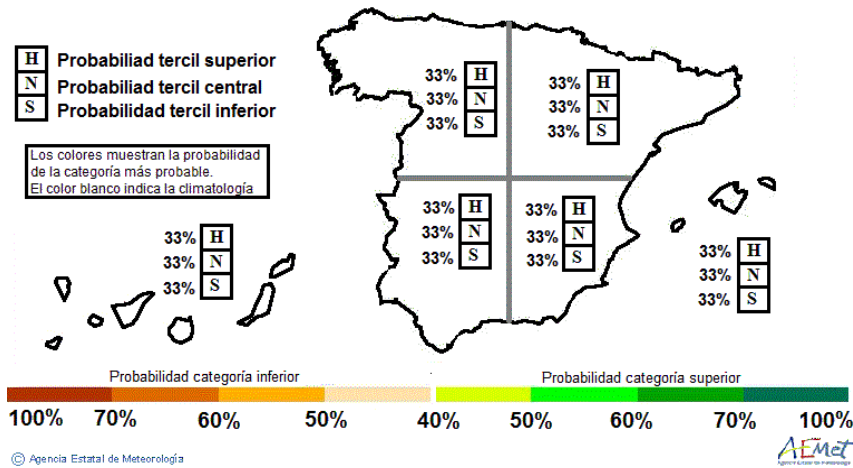
EMBALSE	CAPACIDAD Hm3	EMBALSADO Hm3	% S/TOTAL	Variación (en Hm3) respecto 26/06/2017
<b>Sistema PALANCIA</b>				
REGAJO	6,0	4,90	81,59%	-0,07
ALGAR	6,3	0,96	15,19%	-0,12
<b>Sistema MIJARES</b>				
ALCORA	1,5	1,50	97,18%	-0,02
ARENOS	136,9	67,79	49,51%	-2,64
MARIA CRISTINA	18,4	6,71	36,38%	-0,48
SICHAR	49,3	44,86	91,00%	-0,35
BALAGUERAS	0,1	0,11	91,78%	0,00
VALBONA	0,5	0,48	96,85%	-0,01
MORA DE RUBIELOS	1,0	0,47	48,02%	-0,01
<b>Sistema CENIA</b>				
ULLDECONA	11,0	6,56	59,65%	-0,28
<b>Sistema OTROS</b>				
ALMANSA	1,6	1,05	65,43%	-0,03
ONDA	1,0	0,80	80,30%	-0,01

A pesar de la falta de lluvia dels últims mesos es manté un bon nivell en les reserves hídriques, per damunt de la mitjana històrica. Per tant no pareix que haja d'haver-hi problemes de falta d'aigua durant l'estiu en els regadius de la província amb recursos d'aigua superficial.

## Previsions climàtiques.



**PROBABILIDAD DE LA CATEGORÍA MÁS PROBABLE DE PRECIPITACIÓN  
JULIO-AGOSTO-SEPTIEMBRE 2017**



Les previsions per a l'estiu no canvien respecte de les del mes anterior, amb majors probabilitats de tindre temperatures superiors a les normals, mentres que en precipitacions no es mostra una probabilitat dominant cap a cap de les opcions.

## **Incidències climàtiques.**

No s'ha informat de danys per incidències climàtiques.

S'ha vist alguna ruptura esporàdica de branques en ametler per efecte del vent unit a l'elevada càrrega productiva dels arbres.

Encara que no com a incidència climàtica si que cal indicar danys causats per l'incendi forestal de la Serra Calderona i que es detalla a continuació:

A mitjan vesprada del dimecres 28 de juny es va iniciar un incendi forestal en el terme de Gátova, que s'estengué el primer dia cap al nord, cap a les poblacions castellonenques d'Altura i Segorbe, per a evolucionar ràpidament cap a l'est al migdia del divendres pel costat nord de la Serra Calderona, pel terme de Segorbe.

## SOTSSECRETARIA

La condicions meteorològiques adverses van fer difícil el control, a pesar de l'important desplegament d'efectius de les Administracions públiques. Es va estabilitzar entre dissabte i diumenge i es va donar per controlat el dia 2 de juliol, amb un balanç aproximat de 1.300 ha afectades, un terç corresponents al Parc Natural de la Serra Calderona.

Les àrees agrícoles van actuar de tallafoc natural en el seu avanç cap al nord (i est), amb una estimació d'unes 200 ha l'afectació a cultius, bé en enclavaments forestals o en les zones limítrofes, i és Segorbe el municipi més afectat. En un principi s'estima que no hi ha hagut afectació a explotacions ramaderes en actiu, encara que per precaució es van evacuar algunes quadres de cavalls. També es té constància de la destrucció d'un xicotet nucli de 8 ruscós en el terme de Segorbe.



## CÍTRICS

En general es parla d'una reducció en el nombre de fruits de les varietats primerenques, i en especial de Clemenules que a més pareix tindre una distribució de calibres un poc irregular.

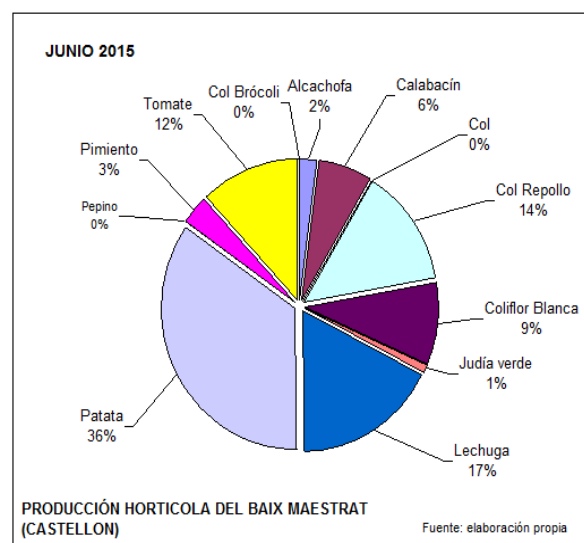
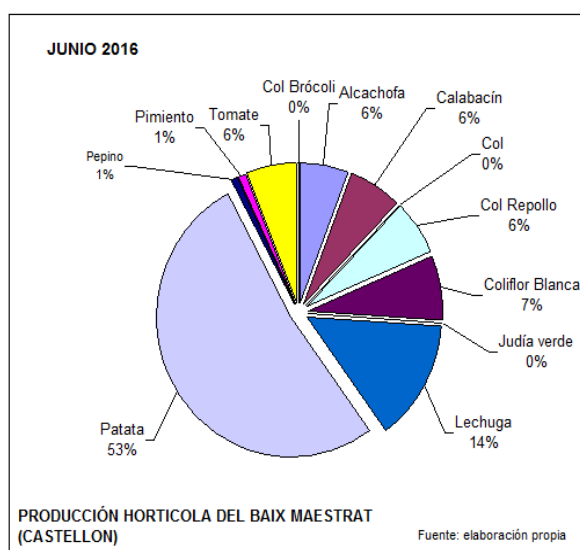
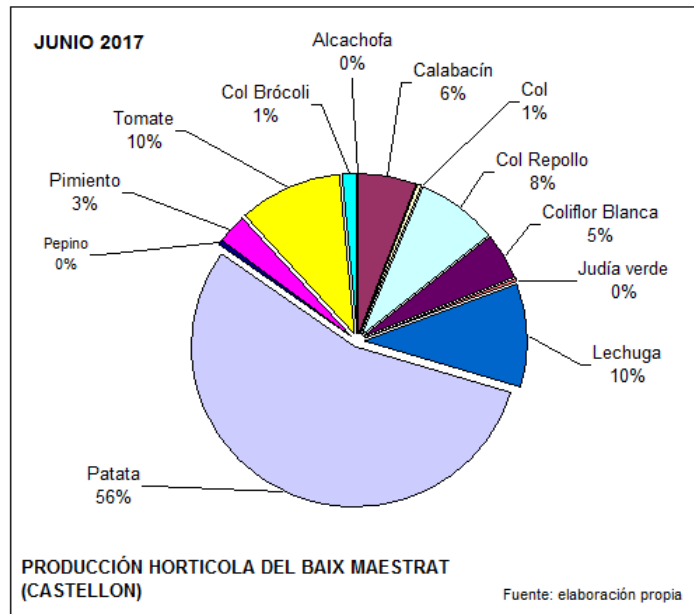
En taronges la situació pareix millor, encara que en Navelines també s'escolten comentaris negatius respecte d'això.

Al llarg del mes, a més, es produeix la porga de fruits habitual de l'arbre. La climatologia càlida i seca ha afavorit l'aparició un poc primerenca d'aranya roja.

SOTSSECRETARIA

## HORTALISSES

Es continua amb la recol·lecció de creïlla que està tenint produccions prou altes. S'ha acabat la recol·lecció de carxofa d'hivern i només queden xicotetes plantacions de carxofa d'estiu. L'encisam ha anat perdent representació en comparació amb les últimes campanyes.



**SOTSSECRETARIA**

**PRODUCCIÓ ACUMULADA HASTA JUNIO DESDE INICIO DE CAMPAÑA (% respecto de la media)**

	Alcachofa	Col Repollo	Coliflor Blanca	Lechuga	Patata
2014	-8%	-6%	-8%	26%	6%
2015	-3%	-19%	-20%	4%	-35%
2016	-10%	19%	17%	-12%	14%
2017	22%	6%	12%	-18%	15%

La creïlla es manté com a cultiu dominant, amb més de la meitat de la producció total, seguida a distància per encisam, tomata, col llombarda, carabasseta i floricol.

Amb la campanya important d'hivern finalitzada el percentatge de producció acumulada de carxofa s'ha quedat en un 22% superior a la mitjana de les últimes campanyes.

En aquesta campanya s'ha introduït el porro en el Baix Maestrat de forma més important que en campanyes anteriors, si bé no se'n tenen dades de producció.

S'inicia en el Baix Maestrat a finals de mes la campanya del meló d'Alger.

**Floricol**, l'accelerada en la producció del mes anterior ha deixat el mes de juny amb una menor producció, quasi la meitat de la campanya de 2016, però amb produccions acumulades molt semblants a aquella campanya.

**Col de cabdell**, el nivell productiu ha disminuït respecte del mes anterior, i encara que en producció absoluta resulta semblant a la campanya anterior ha perdut pes relatiu enfront d'aquella.

**Encisam**, continua disminuint notablement la producció respecte del mes anterior, aproximadament a la meitat, mentre que comparada amb la mitjana històrica l'acumulada des de setembre se situa en les mateixes xifres que per a l'acumulat del mes anterior, és a dir un 18% menys que la mitjana.

**Creïlla**, la producció acumulada se situa un 15 % més que la mitjana històrica, percentatge que s'ha reduït enfront del calculat per al mes de maig (37%), ja que les produccions de juny han sigut molt semblants a les de juny d'anys anteriors i molt superiors a les del mes de maig.

**Tomaca**, bona producció de tomata especialment del tipus Llis i Daniela, que se situa en valor relatiu lleugerament inferior a la campanya anterior, mentre que en termes absoluts està per damunt d'aquella.



**SOTSSECRETARIA**

## **OLIVERAR**

Es mantenen unes bones previsions de collita, si bé és cert que les altes temperatures de mitjan juny han provocat una acceleració en la porga de fruits de l'arbre. L'oliva és encara molt xicoteta i encara no hi ha estimacions concretes de collita.

## **AMETLER**

Els arbres estan en general molt carregats d'ametla, i com es comentava anteriorment el pes d'aquests i algunes ratxes de vent han ocasionat la ruptura esporàdica de branques.

## **CIRERA**

Es va iniciar el mes amb algunes precipitacions que no van tindre efecte negatiu en els fruits (encara que sí en l'assistència de públic a la fira de la Cirera de Salzadella) .

La campanya va finalitzar a mitjan mes a la Salzadella i cap a finals al Palància/Millars, amb una producció molt semblant a la de la campanya anterior en ambdós casos.

Castelló, juliol 2017